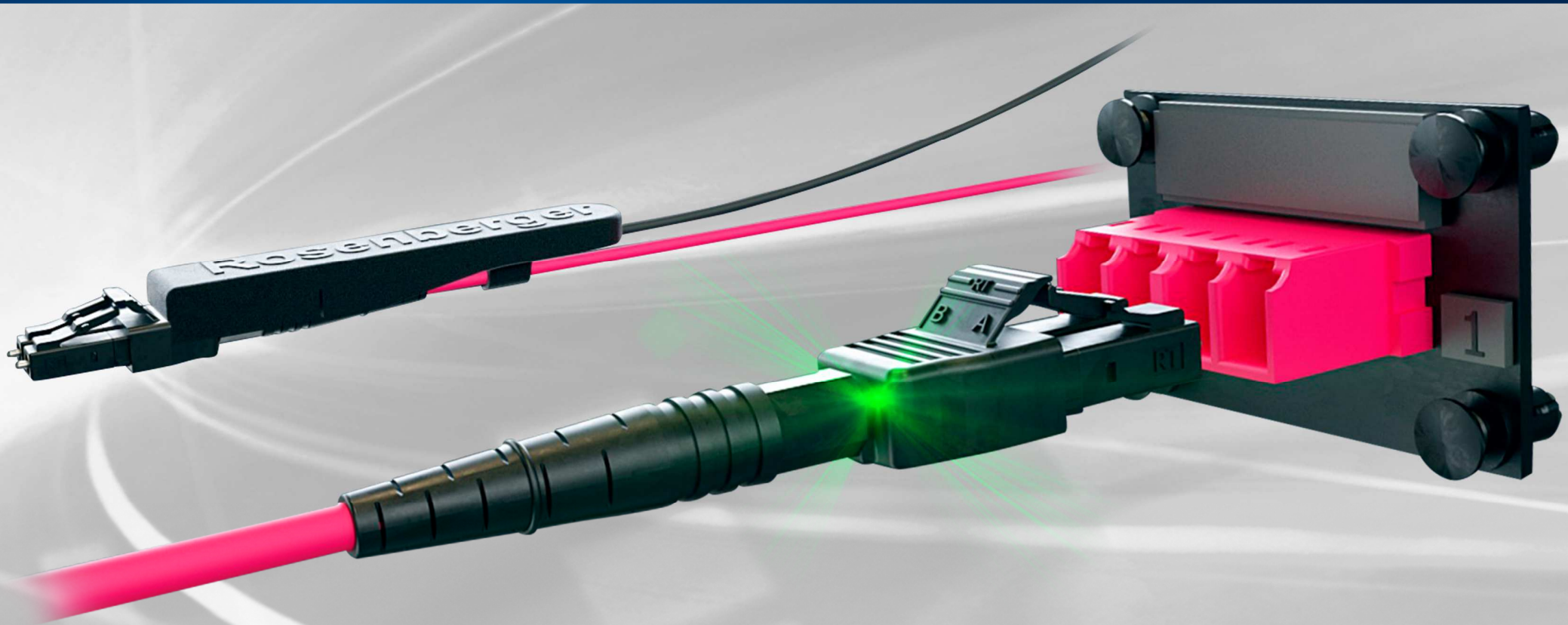


IDENTIFICATION PATCH CORD (IDP) LC-COMPACT

INFORMAZIONI SUL PRODOTTO



Applicazioni:

Data Center e cablaggio degli edifici

**Identification Patch Cord (IDP) –Rapida e sicura identificazione delle terminazioni delle patch cord**

I Data Center a livello operativo richiedono una riconfigurazione frequente del cablaggio dati, che di solito viene effettuata mediante l'applicazione manuale delle patch all'interno dei pannelli ottici. Le possibili interruzioni della trasmissione dei dati spesso sono causate dallo scollegamento della patch cord sbagliata, anche se la modifica da eseguire è stata ricontrollata con attenzione in base alla documentazione di cablaggio.

L'Identification Patch Cord (IDP) di Rosenberger OSI rende l'identificazione sicura delle estremità delle patch cord in modo più semplice e veloce. Grazie a questo una maggiore sicurezza affidabilità e disponibilità delle applicazioni IT all'interno dei Data Center.

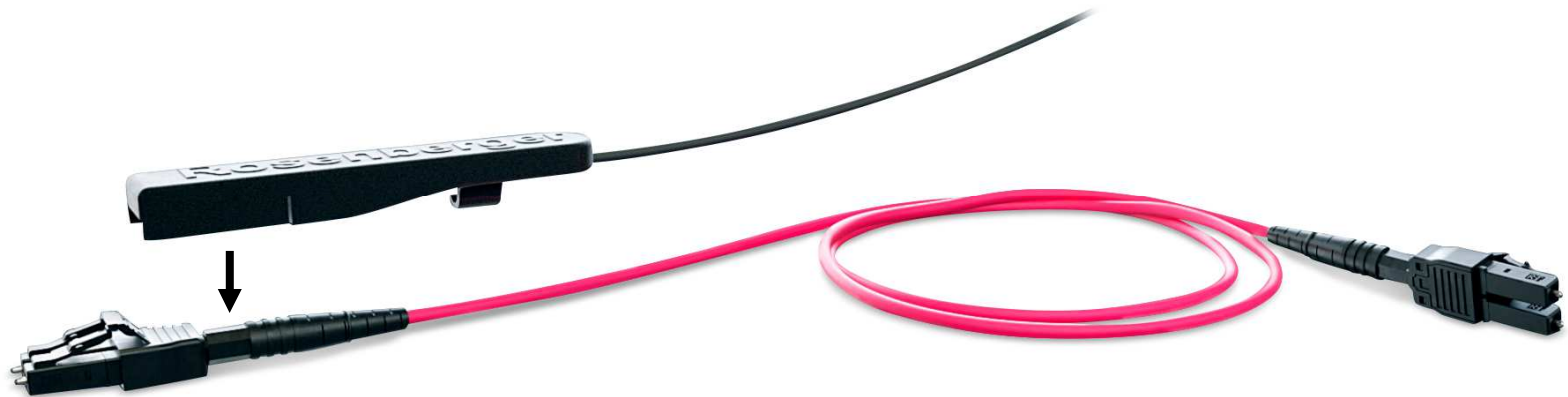
I vantaggi a colpo d'occhio:

- Aumento della disponibilità delle applicazioni IT grazie alla maggiore affidabilità operativa dei Data Center
- Operazione semplice eseguibile da un solo operatore all'interno del Data Center
- Patch cords esenti da manutenzione grazie all'assenza di componenti elettrici
- Retrofit del cablaggio in FO già esistente facile ed economico

Descrizione funzionale:

! La lunghezza massima possibile di identificazione dei cavi (IDP) è di 35 metri. Per lunghezze superiori ai 35 metri, la visibilità del punto di identificazione luminoso all'estremità opposta è insufficiente.

- 1) Posare la sorgente luminosa IDP sulla parte superiore del corpo del connettore LC-COMPACT ad una delle estremità del patch cord IDP



- 2) Accendere la fonte di luce IDP, il punto luminoso presente sulla parete posteriore del corpo del connettore si vedrà sull'estremità opposta della patch



IDENTIFICATION PATCH CORD (IDP) V2

con connettori LC-COMPACT V2

Proprietà:

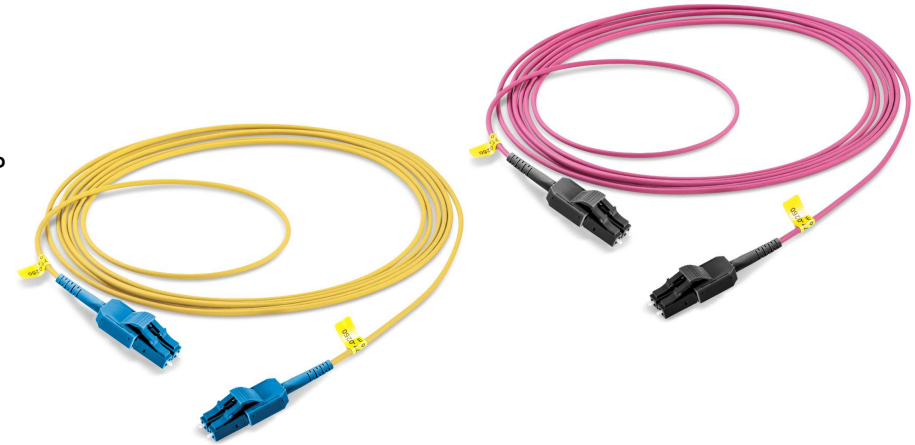
- Identification Patch Cord (IDP) per una semplice, veloce e sicura identificazione delle estremità delle patch cord mediante la sorgente luminosa IDP
- Miglioramento della resistenza allo strappo e allo schiacciamento
- Adatti per il funzionamento a temperature da -10 ° C a +60 ° C
- Polarità:
Cavi full-duplex con connettori LC duplex su entrambi i lati "incrociati" da A a B in conformità con ISO / IEC 11801 e EN 50173
- Massima lunghezza operativa = 35 metri

Tolleranze lunghezze:

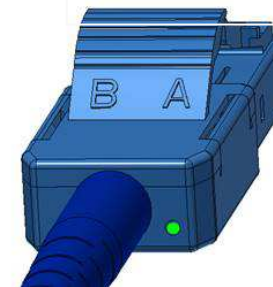
- fino a 1 m = - 50 mm
- da 2 a 3 m = - 100 mm
- da 4 a 25 m = - 200 mm
- oltre 25 m = - 1 %

Metodo di consegna:

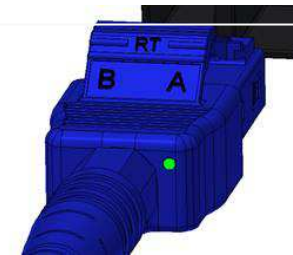
- Misure di attenuazione secondo IEC 61300-3-4 "C"
Metodo "Sostituzione", valori di misura su richiesta
- Etichette identificative con numeri di serie alle estremità dei cavi su entrambi i lati
- confezionati singoli in sacchetti di plastica con etichetta di identificazione del prodotto



IDP LCC V2



IDP LCC V1



Numeri parte

Patchcord Duplex con cavo tondo I-V(ZN)H and I-V(ZN)H(ZN)H FRNC-LSZH

! massima lunghezza possibile = 35 meter

Diametro del cavo	Connettori	Lunghezza	OM4	SM PC 0°	SM APC 8°
2.9mm	LC-Compact » LC-Compact	Variabile	087A6740OM4	087A6739G657A1	087A6743G657A1
Doppia guaina 2.8/5.0mm	LC-Compact » LC-Compact	variabile	087A6742OM4	087A6741G657A1	087A6744G657A1

IDP con cavo da 2.0mm non sono disponibili.

IDENTIFICATION PATCH CORD (IDP) LIGHT SOURCE V2

per connettori LC-COMPACT V2

Caratteristiche:

- Laser Test verde 520 nm con fibra accoppiata
- Categoria di rischio 1 a fine fibra

Metodo di consegna:

- Fornito nella sua valigetta di trasporto
- 2 batterie AAA
- Manuale operativo

Numeri parte: 099A0716



Rosenberger OSI:

Dal 1991, Rosenberger Optical Solutions & Infrastructure (Rosenberger OSI) ha esperienza nelle soluzioni di cablaggio strutturato innovative in fibra ottica. Le soluzioni e i servizi possono essere utilizzati ovunque vi siano grandi quantità di dati che devono essere trasferiti in modo rapido e sicuro: Data Center, Reti Locali, Telecom e Industria.

Oltre allo sviluppo e alla produzione di una vasta gamma di sistemi di cavi in fibra ottica e rame, Rosenberger OSI offre una varietà di servizi quali la pianificazione, l'installazione e la manutenzione delle infrastrutture del cablaggio. Rosenberger OSI dal 1998 parte del Gruppo Rosenberger che opera a livello globale come leader mondiale nelle soluzioni in alta-frequenza, alto-voltaggio e fibra ottica con sede principale in Germania.

Informazioni dettagliate su www.rosenberger.com/osi

Rosenberger

Rosenberger-OSI GmbH & Co. OHG

Optical Solutions & Infrastructure | Endorferstr. 6 | 86167 Augsburg | Telefon: +49 821 24924-0
info-osi@rosenberger.com | www.rosenberger.com/osi

Rosenberger® is a registered trademark of Rosenberger Hochfrequenztechnik GmbH & Co. KG. All rights reserved. © Rosenberger 2017

Per motivi tecnici, ci riserviamo il diritto di apportare qualsiasi modifica alle illustrazioni nelle informazioni sul prodotto
Il trasferimento a terzi è solo possibile con l'autorizzazione di Rosenberger-OSI GmbH & Co. OHG- Tutti i diritti riservati

Date di creazione: 13.02.2019

Valido fino a: 06.05.2020

Revisione: 002