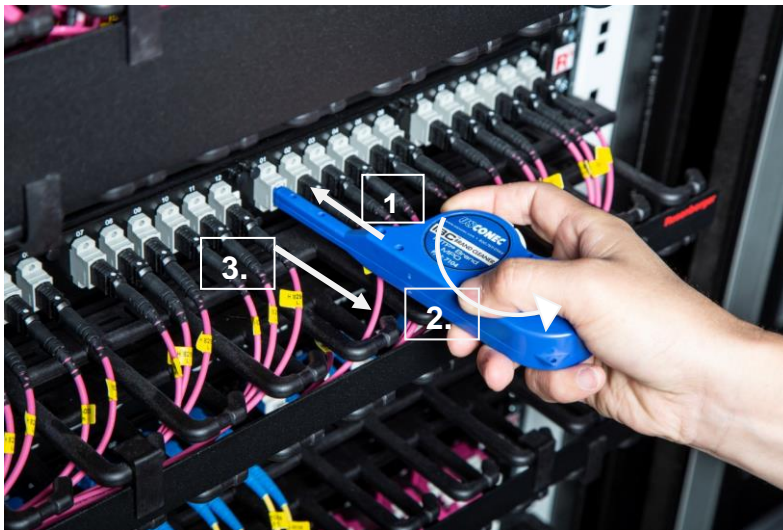


Outil avec tissu sec pour le nettoyage des connecteurs MTP®/MPO (à l'intérieur des panneaux et modules)

Caractéristiques

- Rouleau en tissu sec de résine ABS
- Jusqu'à 400 nettoyages possibles
- Outil jetable, le rouleau ne peut être changé
- Approprié pour les connecteurs MTP®/MPO MM et SM (APC 8°) femelles et mâles



- 1 - Insérer l'outil dans la traversée MTP® et appuyer pour mettre le tissu de nettoyage bien en contact avec la surface de la fêrulle.
- 2 - Tourner la molette pour faire passer le tissu de nettoyage sur la fêrulle et sur les fibres.
- 3 - Retirer l'outil, nettoyer la fiche qui sera connectée avec la fiche nettoyée puis effectuer la connexion.

Info

MTP® est une marque déposée de US Conec Ltd.
Le MTP® est, comme le MPO, défini dans la norme IEC 61754-7 → MTP®= MPO.

Bien que les informations aient été rassemblées avec soin et en tenant compte de nos connaissances actuelles, nous souhaitons préciser que nous n'incitons personne à enfreindre les brevets existants. Dans notre démarche d'amélioration continue de nos produits, nous nous réservons le droit d'apporter les changements jugés nécessaires.

Rédacteur	Date	Approbateur	Date	Rév.	Numéro de version	Nom	Date
H.Jungbäck	20.04.2004	H. Jungbäck	20.04.2004	003		Y. Zhang	21.06.2017