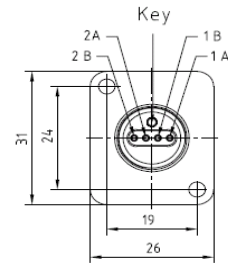
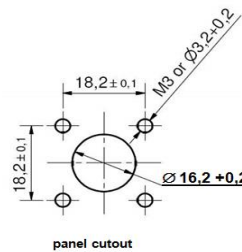


RQC Steckverbinder (Dose)



XLR Type

Alle Abmessungen in [mm]; Toleranzen nach ISO 2768 m-H

Eigenschaften

Der RQC ist ein robustes Stecksystem mit Schraubbefestigung für 4 Fasern, zur Verwendung in rauer Umgebung. In gestecktem Zustand oder mit Schutzkappe sind Stecker und Kuppler dicht nach EN60529 IP67. Für hohe Rückflussdämpfung ist eine APC-Politur (8°) der Ferrulen möglich. Eine unverlierbare Metallschutzkappe ist lieferbar.

Normen

RQC, nach IEC 61574- 31

Steckermaterial

Ferrulen/kupplungshülsen: Zirkonkeramik, 4X Ø 1,25 mm
 Steckerkörper: Messing, vernickelt
 Knickschutztülle: TPV
 Dichtungselemente: Fluorsilikon

Optische Eigenschaften

Einfügedämpfung : typisch maximal
 0,25 dB 0,50 dB
 Rückstreuung S/M ≥ 50 dB(PC) und ≥ 65 dB(PC)
 M/M ≥ 20 dB

Mechanische Eigenschaften

Steckzyklen ≥ 500
 Strain relief 4 x 70 N(dependent on the cable type)
 Coupling torque 1.0 to 2.0 Nm

Dichtigkeit

EN 60529 IP67 in gestecktem Zustand oder mit aufgesetzter Schutzkappe

Betriebstemperatur

Im Betrieb -40°C to + 125°C
 Lagerung -40°C to + 125°C (abhängig vom verwendeten Kabeltyp)

Kabeltyp

Fasertypen S/M und M/M, Andere Typen auf anfrage
 Dosen-Anschlussleitungen Ø 0,9 oder 1,8 mm

Schutzkappe

Metall oder Kunststoff

Lieferform

Standard Verpackung

Während die Informationen sorgfältig nach bestem Wissen erstellt wurden, ist nichts als Vertretung oder Gewährleistung von uns beabsichtigt und keine Aussage hierin ist als Empfehlung zur Verletzung bestehender Patente auszulegen. Im Bemühen, unsere Produkte zu verbessern, behalten wir uns vor, Änderungen vorzunehmen, die als notwendig erachtet werden.

Gezeichnet	Datum	Freigegeben	Datum	Rev.	Änderungsnummer	Name	Datum
Y.Zhang	16.05.2017	H.Jungbäck	16.05.2017	003	---	Y.Zhang	16.05.2017