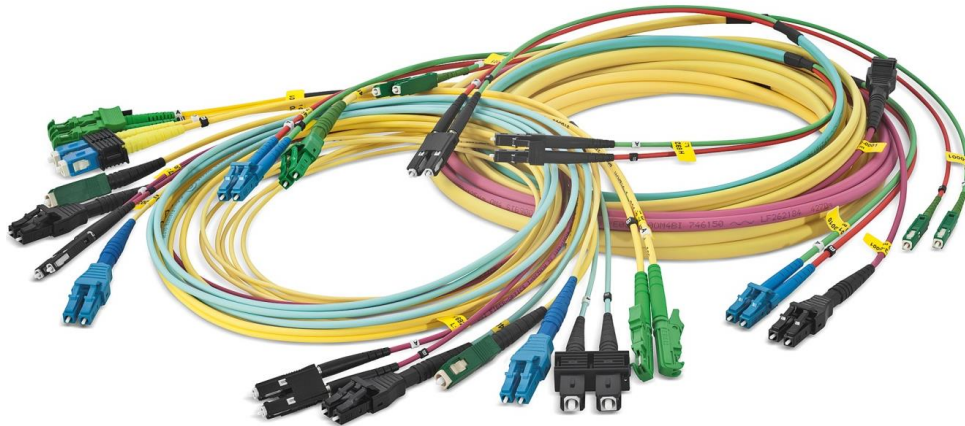


LWL Patchkabel
Übersicht**Anwendungsbereiche**

Patchkabel geeignet für Verkabelung von Rechenzentren und Bürogebäuden.
Patchkabel für Mobile Kommunikation und Industrie auf Anfrage.

Eigenschaften

Auf Umgebungsbedingungen optimierte Knick- und Querdruckfestigkeiten
Betriebstemperaturbereich - 10°C bis + 60°C, Patchkabel für andere Betriebstemperaturbereiche auf Anfrage
Kodierung:

- Vollduplex-Kabel mit beidseitig Duplex-Steckverbindern gemäß ISO/IEC 11801 und EN 50173 „gekreuzt“
- Halbduplex-Kabel mit Duplex-/Simplex-Steckverbindern „ungekreuzt“
- Duplex-Kabel mit beidseitig Simplex-Steckverbindern „ungekreuzt“.

Kabeltypen

Diverse FRNC-LSZH-Kabel
Kabeldaten auf Anfrage

Fasertypen

Mit allen gängigen Fasertypen lieferbar
Faserdaten auf Anfrage

Steckverbinder

Mit allen gängigen Steckverbindern lieferbar

Lieferform

Werksvermessen mit Dämpfungsmessprotokoll gemäß IEC 61300-3-4, Messwerte auf Anfrage oder unserer Website.

Seriennummernlabel beidseitig an Kabelenden für die Aufnahme in die Netzwerkdokumentation
Produkt-ID-Label auf Verpackung

Einzel in Folienbeutel verpackt, bei Längen ab 100 m auf Papptrommel

Längentoleranzen

Bis 1 m	= -50 mm
2 m bis 3 m	= -100 mm
4 m bis 25 m	= -200 mm
Länger als 25 m	= -1 %

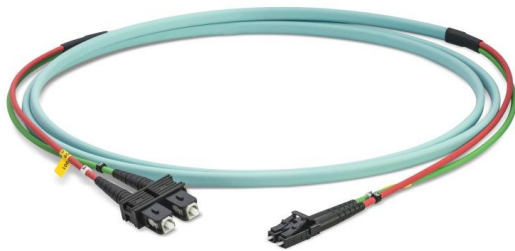
Einige varianten unserer Duplex Patchkabel



LC-Compact >> LC-Compact
Kabeltyp rund I-V(ZN)H 2,8 mm FRNC-LSZH



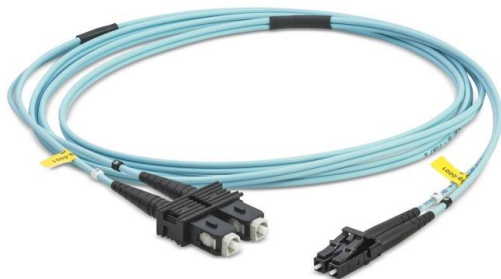
LC-Duplex >> LC-Duplex
Kabeltyp Zipcord I-V(ZN)H 2 X 2,1 mm FRNC-LSZH



LC-Duplex >> SC- Duplex
Kabeltyp Doppelmantel I-V(ZN)HH 2 X 2,8 mm FRNC-LSZH



LC-Duplex >> SC-Duplex
Kabeltyp Zipcord I-V(ZN)H 2 X 2,1 mm FRNC-LSZH



LC-Duplex >> SC-Duplex
Kabeltyp Zipcord I-V(ZN)H 2 X 2,1 mm FRNC-LSZH



SC-Duplex >> SC-Duplex
Kabeltyp Zipcord I-V(ZN)H 2 X 2,1 mm FRNC-LSZH

Dieses Dokument ist urheberrechtlich geschützt • This document is protected by copyright • Rosenberger OSI GmbH & Co. OHG

LWL Patchkabel
Übersicht



SIMPLEX PATCHKABEL
Kabeltyp I-V(ZN)H 1 X 2,1 mm FRNC-LSZH

Bestellnummern		
Steckverbinder	Länge	OS2 9/125
MU >> MU	variabel	088A0727
MU >> LC	variabel	087A1007
LC >> LC	variabel	087A1010
MU APC >> MU APC	variabel	088A0794
MU APC >> LC APC	variabel	088A0728
LC APC >> LC APC	variabel	087A0762

Betriebstemperaturbereich -10 °C bis + 60°C. Patchkabel für andere Betriebstemperaturbereiche auf Anfrage. Andere Steckverbinderkombinationen, Kabel- und Faserdaten auf Anfrage.

SIMPLEX PATCHKABEL
Kabeltyp I-V(ZN)H 1 X 2,8 mm FRNC-LSZH

Bestellnummern				
Steckverbinder	Länge	OS2 9/125	OM3 50/125	OM4 50/125
SC >> SC	variabel	062A0130	062A0110OM3	062A0110OM4
SC >> E-2000™	variabel	062A0800	062A0801OM3	062A0801OM4
E-2000™ >> E-2000™	variabel	069A3085	069A2110OM3	069A2110OM4
FC PC >> FC PC	variabel	068A0130	068A0110OM3	068A0110OM4
SC APC >> SC APC	variabel	062A0135	-	-
SC APC >> E-2000™	variabel	062A0841	-	-
E-2000™ HRL >> E-2000™ HRL	variabel	069A2135	-	-
FC APC >> FC APC	variabel	068A0135	-	-

Betriebstemperaturbereich -10 °C bis + 60°C. Patchkabel für andere Betriebstemperaturbereiche auf Anfrage. Andere Steckverbinderkombinationen, Kabel- und Faserdaten auf Anfrage.

Dieses Dokument ist urheberrechtlich geschützt • This document is protected by copyright • Rosenberger OSI GmbH & Co. OHG

LWL Patchkabel
Übersicht



DUPLEX PATCHKABEL

Kabeltyp Zipcord I-V(ZN)H 2 X 2,1 mm FRNC-LSZH

Bestellnummern				
Steckverbinder	Länge	OS2 9/125	OM3 50/125	OM4 50/125
MU-Duplex-Horizontal >> MU-Duplex-Horizontal	variabel	088A0208	088A0900OM3	088A0900OM4
MU-Duplex-Horizontal >> LC-Duplex	variabel	087A4004	087A4013OM3	087A4013OM4
MU-Duplex >> SC-Duplex	variabel	088A2541	088A2540OM3	088A2540OM4
LC-Duplex >> LC-Duplex	variabel	087A5005	087A5015OM3	087A5015OM4
LC-Duplex >> SC-Duplex	variabel	087A5035	087A5045OM3	087A5045OM4

Betriebstemperaturbereich -10 °C bis + 60°C. Patchkabel für andere Betriebstemperaturbereiche auf Anfrage. Andere Steckverbinderkombinationen, Kabel- und Faserdaten auf Anfrage.



DUPLEX PATCHKABEL

Kabeltyp Zipcord I-V(ZN)H 2 X 2,8 mm FRNC-LSZH

Bestellnummern				
Steckverbinder	Länge	OS2 9/125	OM3 50/125	OM4 50/125
SC-Duplex >> SC-Duplex	variabel	062A0180	062A0160OM3	062A0160OM4
SC-Duplex >> ST	variabel	060A0230	060A0210OM3	060A0210OM4
SC-Duplex >> LC-Duplex	variabel	087A2068	087A2078OM3	087A2078OM4
ST >> ST	variabel	060A0180	060A0160OM3	060A0160OM4
E-2000™ Compact >> E-2000™ Compact	variabel	069A2256	069A2257OM3	069A2257OM4
E-2000™ Compact >> SC-Duplex	variabel	069A2289	069A2284OM3	069A2284OM4
E-2000™ Simplex >> E-2000™ Simplex	variabel	069A2180	069A2160OM3	069A2160OM4
SC-Simplex APC >> LC-Simplex APC	variabel	062A0610	-	-
E-2000™ Simplex HRL >> E-2000™ Simplex HRL	variabel	069A2200	-	-

Betriebstemperaturbereich -10 °C bis + 60°C. Patchkabel für andere Betriebstemperaturbereiche auf Anfrage. Andere Steckverbinderkombinationen, Kabel- und Faserdaten auf Anfrage.

Dieses Dokument ist urheberrechtlich geschützt • This document is protected by copyright • Rosenberger OSI GmbH & Co. OHG

LWL Patchkabel
Übersicht



DUPLEX PATCHKABEL

Kabeltyp Doppelmantel I-V(ZN)HH 2 X 2,1 mm FRNC-LSZH

Bestellnummern				
Steckverbinder	Länge	OS2 9/125	OM3 50/125	OM4 50/125
LC-Duplex >> LC-Duplex	variabel	087A1900	087A1911OM3	087A1911OM4
LC-Duplex >> SC-Duplex	variabel	087A2000	087A2079OM3	087A2079OM4
MU-Duplex-Horizontal >> MU-Duplex-Horizonta	variabel	088A0206	088A0216OM3	088A0216OM4
MU-Duplex-Horizonta >> LC-Duplex	variabel	087A4002	087A4009OM3	087A4009OM4
E-2000™ Compact>> E-2000™ Compact	variabel	069A3049	069A3059OM3	069A3059OM4
E-2000™ Compact>> LC-Duplex	variabel	087A1205	087A1201OM3	087A1201OM4
E-2000™ Simplex >> E-2000™ Simplex	variabel	069A2181	069A2161OM3	069A2161OM4
SC-Simplex APC >> SC-Simplex APC	variabel	062A0627	-	-
E-2000™ Simplex HRL >> E-2000™ Simplex HRL	variabel	069A2202	-	-

Betriebstemperaturbereich -10 °C bis + 60°C. Patchkabel für andere Betriebstemperaturbereiche auf Anfrage. Andere Steckverbinderkombinationen, Kabel- und Faserdaten auf Anfrage.



DUPLEX PATCHKABEL

Kabeltyp Doppelmantel I-V(ZN)HH 2 X 2,8 mm FRNC-LSZH

Bestellnummern				
Steckverbinder	Länge	OS2 9/125	OM3 50/125	OM4 50/125
SC-Duplex >> SC-Duplex	variabel	062A0179	062A0159OM3	062A0159OM4
SC-Duplex >> ST	variabel	060A0229	060A0209OM3	060A0209OM4
SC-Duplex >> LC-Duplex	variabel	087A2069	087A2011OM3	087A2011OM4
ST >> ST	variabel	060A0198	060A0186OM3	060A0186OM4
E-2000™ Compact>> E-2000™ Compact	variabel	069A3043	069A3045OM3	069A3045OM4
E-2000™ Compact>> SC-Duplex	variabel	062A0902	062A0912OM3	062A0912OM4
E-2000™ Simplex >> E-2000™ Simplex	variabel	069A2179	069A2159OM3	069A2159OM4
SC-Simplex APC >> SC-Simplex APC	variabel	062A0612	-	-
E-2000™ Simplex HRL >> E-2000™ Simplex HRL	variabel	069A2201	-	-

Betriebstemperaturbereich -10 °C bis + 60°C. Patchkabel für andere Betriebstemperaturbereiche auf Anfrage. Andere Steckverbinderkombinationen, Kabel- und Faserdaten auf Anfrage.

Dieses Dokument ist urheberrechtlich geschützt • This document is protected by copyright • Rosenberger OSI GmbH & Co. OHG

LWL Patchkabel
Übersicht



DUPLEX PATCHKABEL

Kabeltyp rund I-V(ZN)H 2,0 mm FRNC-LSZH

Bestellnummern				
Steckverbinder	Länge	OS2 9/125	OM3 50/125	OM4 50/125
LC-Compact >> LC-Compact	variabel	087A6620G657A	087A6623OM3	087A6623OM4
LC-Compact APC >> LC-Compact APC	variabel	087A6622G657A	-	-

Betriebstemperaturbereich -10 °C bis + 60°C. Patchkabel für andere Betriebstemperaturbereiche auf Anfrage. Andere Steckverbinderkombinationen, Kabel- und Faserdaten auf Anfrage.



DUPLEX PATCHKABEL

Kabeltyp rund I-V(ZN)H 2,8 mm FRNC-LSZH

Bestellnummern				
Steckverbinder	Länge	OS2 9/125	OM3 50/125	OM4 50/125
LC-Compact >> LC-Compact	variabel	087A6600	087A6601OM3	087A6601OM4
LC-Compact APC >> LC-Compact APC	variabel	087A6609	-	-

Betriebstemperaturbereich -10 °C bis + 60°C. Patchkabel für andere Betriebstemperaturbereiche auf Anfrage. Andere Steckverbinderkombinationen, Kabel- und Faserdaten auf Anfrage.



DUPLEX PATCHKABEL

Kabeltyp Doppelmantel-Rund I-V(ZN)H(ZN)H 2,8/5,0 mm FRNC-LSZH

Bestellnummern				
Steckverbinder	Länge	OS2 9/125	OM3 50/125	OM4 50/125
LC-Compact >> LC-Compact	variabel	087A6610G657A	087A6613OM3	087A6613OM4
LC-Compact APC >> LC-Compact APC	variabel	087A6612G657A	-	-

Betriebstemperaturbereich -10 °C bis + 60°C. Patchkabel für andere Betriebstemperaturbereiche auf Anfrage. Andere Steckverbinderkombinationen, Kabel- und Faserdaten auf Anfrage.

Während die Informationen sorgfältig nach bestem Wissen erstellt wurden, ist nichts als Vertretung oder Gewährleistung von uns beabsichtigt und keine Aussage hierin ist als Empfehlung zur Verletzung bestehender Patente auszulegen. Im Bemühen, unsere Produkte zu verbessern, behalten wir uns vor, Änderungen vorzunehmen, die als notwendig erachtet werden.

Gezeichnet	Datum	Freigegeben	Datum	Rev.	Änderungsnummer	Name	Datum
Y. Zhang	27.06.2018	H. Jungbäck	27.06.2018	001	ohne	Y Zhang	27.06.2018