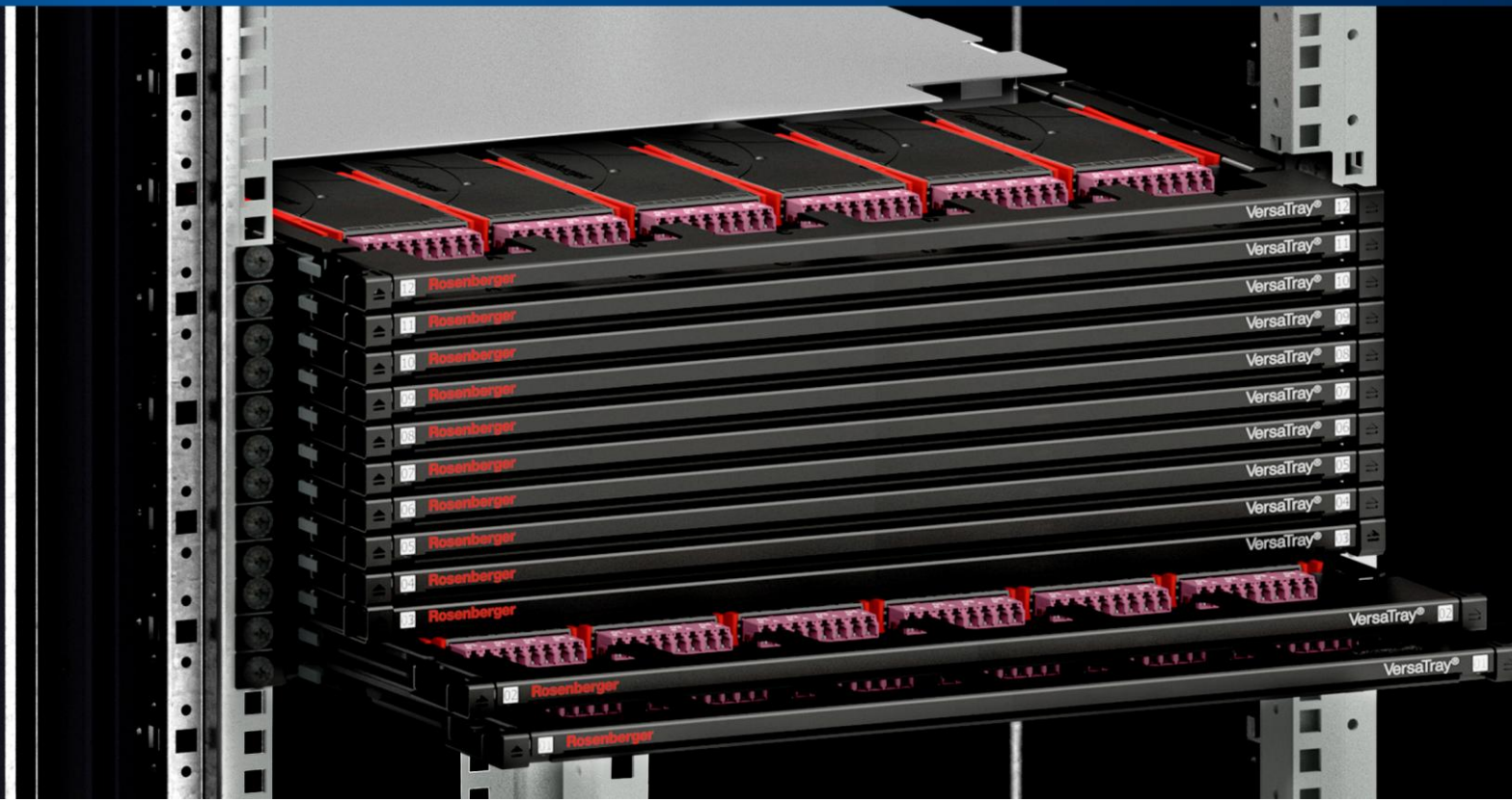


VersaTray® - Trägersystem

PRODUKTINFORMATION



Rosenberger OSI bietet mit VersaTray® ein höchstmodulares, servicefreundliches 19“-Trägersystem für hochdichte Verkabelungslösungen in Rechenzentren an. Das richtungsweisende Design eröffnet bis dato unbekannte Möglichkeiten der Zugänglichkeit des Rack-Innenraums und der Anwendung des pay-as-you-grow-Prinzips. Basierend auf erweiterbaren Trägerelementen und 1/3 HE-Schubladen kann die Gesamthöhe des Trägersystems individuell an Kundenbedarfe angepasst werden. Mit einer Granularität des Gesamtsystems von 1/3 HE wird auch minimaler Bauraum innerhalb des Racks nutzbar.

Die Schubladen besitzen zwei Auszugspositionen, um die Zugänglichkeit zu den von Ihnen getragenen faseroptischen Modulen zu steigern. Ebenso ist eine vollständige Entnahme der Schubladen möglich, wobei ein neuartiger Entriegelungsmechanismus für eine einfache Entnahme sorgt. Die Breitenunterteilung der Schubladen von 4/4 und 6/6 bietet die Möglichkeit zur Aufnahme von Modulen in zwei unterschiedlichen Größen. Beide Modultypen sind in ihrer Ausprägung als MTP®-Module, Kupplungsmodule oder alternativ als Spleißmodule erhältlich und können mit allen gängigen Kupplungen bestückt werden (LC, SC, MDC, SN®, MTP®, E-2000®). Module für die Breitenteilung 6/6 sind zusätzlich als MTP®-LC Port Breakout Units (PBU) erhältlich.

Durch das einzigartige Blattfedersystem wird eine werkzeuglose Montage der Module ermöglicht, die sowohl von vorne, hinten, oben oder aber auch schräg erfolgen kann. Auf eine präzise Ausrichtung der Module gegenüber ihren Aufnahmen kann verzichtet werden, wodurch sich die Handhabung deutlich vereinfacht. Die Führung der Patchkabel erfolgt durch höheneinheitsneutrale Patchkabelführungen, die sich an der Vorderseite einer jeden Schublade befinden. Neben den angeführten Varianten zur faseroptischen Verbindungstechnik beinhaltet VersaTray® auch die Möglichkeit zur elektrischen Signalübertragung. Die hierfür entwickelte 2/3 HE umfassende Schublade besitzt Aufnahmen für RJ45 Keystone-Module sowie für Keystone-Module für die faseroptische Signalübertragung.

MTP® ist ein eingetragenes Warenzeichen von US Conec Ltd.

SN® ist ein eingetragenes Warenzeichen von SENKO Advance Co. Ltd.

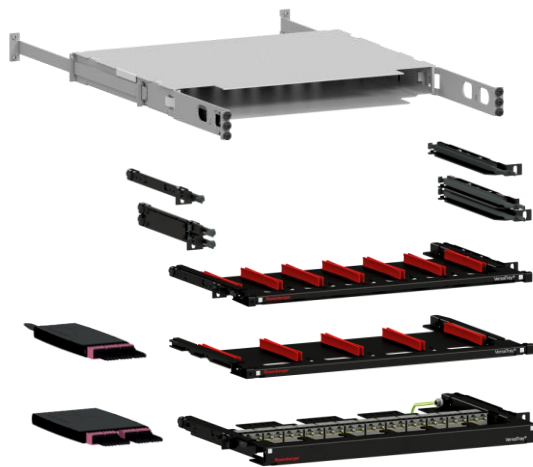
E-2000® ist ein eingetragenes Warenzeichen von DIAMOND SA.

Das VersaTray®-Trägersystem

Höchstmodular und servicefreundlich, für hochdichte Datenübertragungsstrecken in 19" Rechenzentrums-Racks

Bestehend aus:

- Rechten und linken Trägerelementen zur Aufnahme von Schubläden in den Ausführungen 1/3 HE und 2/3 HE
- 1/3 HE-Schubläden zur Aufnahme faseroptischer Module, erhältlich in 4/4 oder 6/6 Breitenteilung
- 2/3 HE-Schubläden für RJ45- und faseroptische Keystone-Module
- MTP®-Module, Kupplungsmodule, MTP®-LC Port Breakout Units, Spleißmodule, Blindmodule
- 1 HE-Trunk- und Kabelablage, erweiterbar auf 2 HE und 4 HE



Portdichten:

	1/3 HE		1 HE	
	Ports	Fasern	Ports	Fasern
LC-Duplex	24	48	72	144
SN®	48	96	144	288
MDC	72	144	216	432
SC-Duplex	8	16	24	48
E-2000®	16	16	48	48
MTP® OCTO	24	192	72	576
MTP® DUODECIM	24	288	72	864
MTP® SEDECIM	24	384	72	1152

Anwendungsbereiche:

- Server- & Whitespace-Räume in Rechenzentren
- Meet-Me-Rooms und Verteilung in Colocation-Rechenzentren
- Telekommunikationsapplikationen mit Spleißmöglichkeit für Einzel- und Ribbonfasern
- Spine-Leaf Architekturen
- Für alle IT-Anwendungen, wie beispielsweise Ethernet und Fiber Channel

Ihre Vorteile auf einen Blick:

Servicefreundliche Montage

- Reduzierung der Laufwege durch optimierte Zugänglichkeit des Rack-Innenraums von der Vorderseite des Racks
- Höchste Modul- und Portzugänglichkeit durch mehrere Auszugspositionen der Schubladen sowie der Möglichkeit einer vollständigen Entnahme
- Einsatz- und Entnahmemöglichkeit faseroptischer Module von vorne, hinten, oben oder auch schräg
- Shuttered LC und MPO-Kupplungen zur Erhöhung der Lasersicherheit
- Reduziertes Kabelvolumen durch Multi-Microbreakout-Trunks I-F(ZN)H(ZN)H mit VersaTray® Aufteilköpfen

Maximale Flexibilität und Modularität

- Mit allen gängigen Kupplungen bestückbar und kombinierbar
- Einbezug von Spleißlösungen für Einzel- und Ribbonfasern
- Möglichkeit der Aufnahme von RJ45- wie auch faseroptischer Keystone-Module

Baukastensystem (pay-as-you-grow)

- Gesamtsystem kann modular auf Basis von 1/3-HE Trägerelementen aufgebaut werden
- Trunkablage kann auf 2 HE und 4 HE erweitert werden

Technische Daten:

Maße:



Material und Farbe:

- | | |
|---|---|
| ▪ Schubladen: | Stahl, KTL-beschichtet, schwarz |
| ▪ Trägerelemente zur Aufnahme von Schubladen in 19"Racks: | Stahl, KTL-beschichtet, schwarz |
| ▪ Trunkablage: | Aluminium |
| ▪ Modulaufnahmen: | PA, glasfaserverstärkt, rot, Flammenschutzklasse: UL HB |
| ▪ Module: | PC/ABS, schwarz, Flammenschutzklasse: UL V0 & 5VB |

Gewicht:

- | | |
|---|--------|
| ▪ 1/3 HE-Schublade für Module mit 1/4 Breitenteilung: | 1,2 kg |
| ▪ 1/3 HE-Schublade für Module mit 1/6 Breitenteilung: | 1,3 kg |
| ▪ 1 HE-Kit Tray (2/3 HE + 1/3 HE Trägerelemente für 3 x 1/3 HE-Schubladen, inkl. Schubladen): | 4,2 kg |
| ▪ 1 HE-Trunk- und Kabelablage | 2,4 kg |

Die Montage kann dank des modularen Designs und dem geringen Gewicht der Trägereinheiten durch eine einzelne Person erfolgen.

Bestelldaten Trägersystemeinheiten:

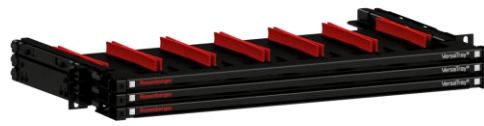
Trägersystemeinheiten bestehen jeweils aus Schubladen mit zugehörigen Trägerelementen zur Montage in 19" Racks. Die, zu den Trägersystemeinheiten passenden Module finden Sie je nach gewähltem Verkabelungssystem ([PreCONNECT® OCTO](#), [PreCONNECT® DUODECIM](#) oder [PreCONNECT® SEDECIM](#)) auf den Seiten 11 bis 20.

Das 1 HE-, 2 HE- und 4 HE-Kit sowie das 1 HE-Kit COPPER werden jeweils mit einer Trunkablage geliefert.

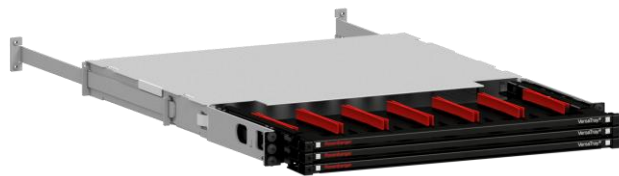
Andere Konfigurationen sind auf Anfrage erhältlich.



1/3 HE-Kit Tray



1 HE-Kit Tray



1 HE-Kit



2 HE-Kit



4 HE-Kit



2/3 HE-Kit Keystone Tray



1 HE-Kit COPPER

Region	Bestellnummer	Beschreibung
EU	ETSVTU3C6B	VersaTray® 1/3 HE-Kit Tray für 1 x 1/3 HE-Schublade mit 6/6 Breitenteilung, schwarz, leer, ohne Trunk- und Kabelablage
EU	ETSVT1UC6B	VersaTray® 1 HE-Kit Tray für 3 x 1/3 HE-Schubladen mit 6/6 Breitenteilung, schwarz, leer, ohne Trunk- und Kabelablage
EU	ETSVT1UT6BT	VersaTray® 1 HE-Kit für 3 x 1/3 HE-Schubladen mit 6/6 Breitenteilung, schwarz, leer, inkl. Trunk- und Kabelablage (1 x Rückwand mit 12 PreCONNECT® Vierkantschnittstellen beinhaltet)
EU	ETSVT2UT6BT	VersaTray® 2 HE-Kit für 6 x 1/3 HE-Schubladen mit 6/6 Breitenteilung, schwarz, leer, inkl. Trunk- und Kabelablage (1 x Rückwand mit 12 PreCONNECT® Vierkantschnittstellen und 1 x Blind-Rückwand beinhaltet)
EU	ETSVT4UT6BT	VersaTray® 4 HE-Kit für 12 x 1/3 HE-Schubladen mit 6/6 Breitenteilung, schwarz, leer, inkl. Trunk- und Kabelablage (2 x Rückwand mit 12 PreCONNECT® Vierkantschnittstellen und 2 x Blind-Rückwand beinhaltet)
EU	ETSVTU3C4B	VersaTray® 1/3 HE-Kit Tray für 1 x 1/3 HE-Schublade mit 4/4 Breitenteilung, schwarz, leer, ohne Trunk- und Kabelablage
EU	ETSVT1UC4B	VersaTray® 1 HE-Kit Tray für 3 x 1/3 HE-Schubladen mit 4/4 Breitenteilung, schwarz, leer, ohne Trunk- und Kabelablage
EU	ETSVT1UT4BT	VersaTray® 1 HE-Kit für 3 x 1/3 HE-Schubladen mit 4/4 Breitenteilung, schwarz, leer, inkl. Trunk- und Kabelablage (1 x Rückwand mit 12 PreCONNECT® Vierkantschnittstellen beinhaltet)
EU	ETSVT2UT4BT	VersaTray® 2 HE-Kit für 6 x 1/3 HE-Schubladen mit 4/4 Breitenteilung, schwarz, leer, inkl. Trunk- und Kabelablage (1 x Rückwand mit 12 PreCONNECT® Vierkantschnittstellen und 1 x Blind-Rückwand beinhaltet)
EU	ETSVT4UT4BT	VersaTray® 4 HE-Kit für 12 x 1/3 HE-Schubladen mit 4/4 Breitenteilung, schwarz, leer, inkl. Trunk- und Kabelablage (2 x Rückwand mit 12 PreCONNECT® Vierkantschnittstellen und 2 x Blind-Rückwand beinhaltet)
EU	ETSVTU2CKB	VersaTray® 2/3 HE-Kit Keystone-Tray für 1 x 2/3 HE-Schublade zur Aufnahme von 24 Stk. RJ45 oder faseroptischen Keystone-Modulen, schwarz, leer, ohne Trunk- und Kabelablage
EU	ETSVT1UT6BTCU	VersaTray® 1 HE-Kit COPPER für 1 x 1/3 HE-Schublade mit 6/6 Breitenteilung und 1 x 2/3 HE-Schublade zur Aufnahme von 24 Stk. RJ45 oder faseroptische Keystone-Module, schwarz, leer, inkl. Trunk- und Kabelablage (1 x Modular-Rückwand 4x(1+1) mit jeweils 1x PreCONNECT® Vierkantschnittstelle und 1x Schnittstelle zur Aufnahme einer Kabelführung für PreCONNECT® COPPER Trunk sowie 4 Kabelführungen beinhaltet),
EU	ETSVT1UT4BTCU	VersaTray® 1 HE-Kit COPPER für 1 x 1/3 HE-Schublade mit 4/4 Breitenteilung und 1 x 2/3 HE-Schublade zur Aufnahme von 24 Stk. RJ45 oder faseroptische Keystone-Module, schwarz, leer, inkl. Trunk- und Kabelablage (1 x Modular-Rückwand 4x(1+1) mit jeweils 1x PreCONNECT® Vierkantschnittstelle und 1x Schnittstelle zur Aufnahme einer Kabelführung für PreCONNECT® COPPER Trunk, sowie 4 Kabelführungen beinhaltet),

Bestelldaten Zubehör:

1 HE-Trunk und Kabelablagen lassen sich über Erweiterungen auf bis zu 4 HE ausbauen.



Verbindungselement für 2 x 1/3 HE-Trägerelemente



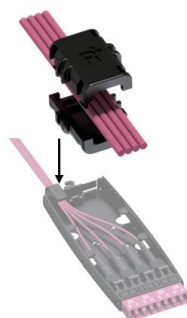
1 HE-Trunk- und Kabelablage zum Einbau hinter dem Trägersystem (ohne Rückwand)



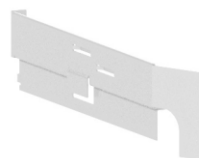
1 HE-Kabelüberlängenfach zum Einbau unter dem Trägersystem (ohne Rückwand)



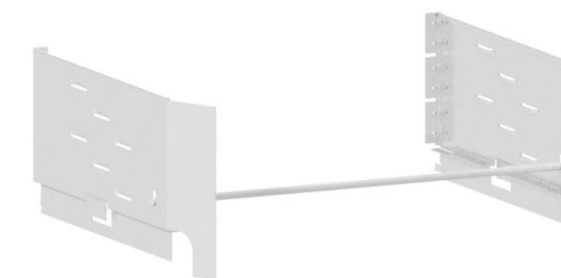
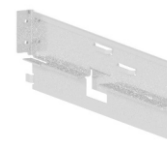
Multifunktionsaufteiler für die zugentlastende Aufnahme zu spleißender Trunks



Kabeldurchführung zur Verwendung mit MTP® Harnessen



Erweiterung Trunkablage von 1 HE auf 2 HE



Erweiterung Trunkablage von 1 HE auf 4 HE

	Bestellnummer	Beschreibung
EU	EYVTBU2BBS3	VersaTray® Verbindungselemente für 2 x 1/3 HE-Trägerelemente, 2 Stk. zur Montage links und rechts, schwarz
EU	EYVTTCH1UDMNBP	VersaTray® 1HE -Trunk- und Kabelablage, ohne Rückwand, zum Einbau hinter dem VersaTray® Trägersystem, metallisch
EU	EYVTTCH1UDMOO12	VersaTray® 1HE - Kabelüberlängenfach, ohne Rückwand, zum Einbau unter dem VersaTray® Trägersystem, metallisch
EU	EYVT2UTEXM	VersaTray® Erweiterung Trunkablage von 1 HE auf 2 HE, metallisch
EU	EYVT4UTEXM	VersaTray® Erweiterung Trunkablage von 1 HE auf 4 HE, metallisch

EU	35V1XXSZX012XA001-A01	VersaTray® Multifunktionsaufteiler für die mechanisch geschützte Verteilung von Einzelfaseradern und Faserbündchen abgesetzter Trunks mit Durchmessern 10 – 14 mm auf bis zu 12 VersaTray®-Spleißmodule (max. 12 x 12 Fasern), für den Einbau in VersaTray®-Rückwänden für Trunkablagen, inkl. Labels
EU	35V1XXSZX012XA001-A02	VersaTray® Multifunktionsaufteiler für die mechanisch geschützte Verteilung von Einzelfaseradern und Faserbündchen abgesetzter Trunks mit Durchmessern 6 – 12 mm auf bis zu 12 VersaTray®-Spleißmodule (max. 12 x 12 Fasern), für den Einbau in VersaTray®-Rückwänden für Trunkablagen, inkl. Labels
EU	EYVTU3CE	VersaTray® Kabeldurchführung für Kupplungsmodule zur Verwendung mit MTP®-Harnessen, geeignet zur Durchführung von 2 Kabeln mit 3 mm Durchmesser oder 6 Kabeln mit 2 mm Durchmesser, 20 Stk., schwarz

Bestelldaten Rückwände für Trunkablagen

Alle Rückwände sind aus Stahl, RAL 9005 schwarz pulverbeschichtet.

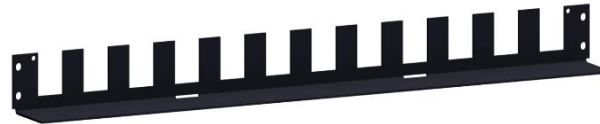
Blind-Rückwand

Bestellnummer 170A1524



12 PreCONNECT® Vierkantschnittstellen

Bestellnummer 170A1502



Mit 8 Bohrungen Durchmesser 29 mm passend für PG21 Kabelverschraubungen

Bestellnummer 170A1504



Z-Blech mit 4 PreCONNECT® Vierkantschnittstellen Kabelabführung nach innen

Bestellnummer 170A1512



Z-Blech mit 4 PreCONNECT® Vierkantschnittstellen Kabelabführung nach außen

Bestellnummer 170A1516



Z-Blech mit 2 PreCONNECT® Vierkantschnittstellen rechts, Kabelabführung nach innen. Universelle Abfangung von Kabeln mittels Kabelbindern links.

Bestellnummer 170A1517



Z-Blech mit 2 PreCONNECT® Vierkantschnittstellen rechts, Kabelabführung nach außen. Universelle Abfangung von Kabeln mittels Kabelbindern links.

Bestellnummer 170A1519



Z-Blech mit 2 PreCONNECT® Vierkantschnittstellen links, Kabelabführung nach außen. Universelle Abfangung von Kabeln mittels Kabelbindern rechts.

Bestellnummer 170A1518



Z-Blech mit 2 PreCONNECT® Vierkantschnittstellen links, Kabelabführung nach innen. Universelle Abfangung von Kabeln mittels Kabelbindern rechts.

Bestellnummer 170A1515

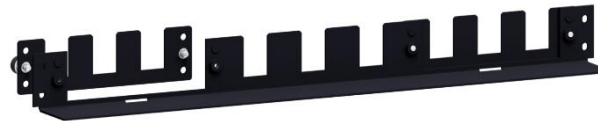


Modular-Rückwand 4x1
4 werkzeuglos montierbare Platten mit je 1
PreCONNECT® Vierkantschnittstelle.

Bestellnummer 170A1521



Modular-Rückwand 3x3
Rechts und links eine werkzeuglos montierbare
Platte mit je 3 PreCONNECT® Vierkantschnittstellen.
Mittig: 3 feste PreCONNECT® Vierkantschnittstellen.



Modular-Rückwand 4x4
4 werkzeuglos montierbare Platten mit je 4x2
Schnittstellen zur Aufnahme von insgesamt 32
MTP® Harnessen

Bestellnummer 170A1528



Modular-Rückwand 4x(1+1)
4 werkzeuglos montierbare Platten mit je 1
PreCONNECT® Vierkantschnittstelle und 1
Schnittstelle zur Aufnahme einer Kabelführung für
PreCONNECT® COPPER Trunks (inkl. 4
Kabelführungen)

Bestellnummer 170A1529



Module:

Systemoptionen:

- Modul MTP® auf LC, SN® oder MDC
- [MTP®-LC Port Breakout Unit \(PBU\)](#) zur Vereinzelung der Ports von MPO-Transceivern auf Duplexports
- Kupplungsmodul: Einheit mit Kupplungen zur direkten Verbindung von Trunks
- Spleißmodul: Option zum Spleißen mit Einzelfasern oder Ribbonfasern
- Weitere Module:
 - E-2000®
 - SC
 - Blindmodul zum Befüllen nicht genutzter Modulpositionen auf dem Tray zur Kalt-/Warmgangschottung



Maße:

- Breite: 1/6 und 1/4 Breিতেilung
- Höhe: 1/3 HE
- Tiefe: 165 mm

Polarität Module MTP® auf LC, MDC, SN®

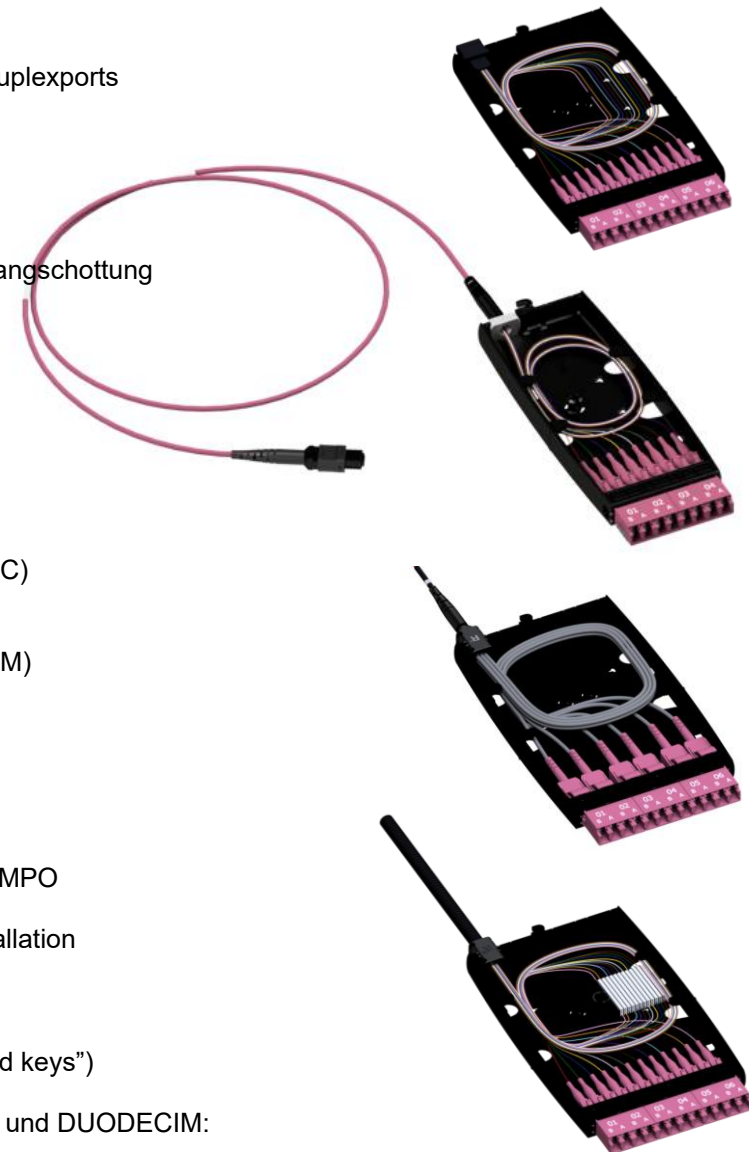
- Rx auf Tx
- MTP® ohne Pins auf der Rückseite:
 - OM4 MTP® Kupplung Typ B "centered aligned keys" grau (schwarz, bei Modulen MTP® auf LC)
 - OM4 MTP® Kupplung Typ A "off-centered aligned keys" weiß,
 - Singlemode MTP® Kupplung Typ A, "centered opposed keys" grün
 - Singlemode MTP® Kupplung Typ A, "off-centered opposed keys" grün (bei MTP® 16 SEDECIM)

Polarität MTP®-LC Port Breakout Unit (PBU)

- Rx auf Tx
- MTP® ohne Pins auf der Rückseite:

Kupplungseigenschaften (Modulvorderseite)

- Shuttered MPO-Kupplungen mit integriertem Staubschutz zur Ein-Hand-Montage von MTP®/MPO
- Shuttered LC-Kupplungen mit integriertem Staubschutz zur Ein-Hand-Montage von LC, individueller Shutter für jeden Kanal der LC-Kupplung erhöht die Lasersicherheit bei der Installation
- MPO und LC-Kupplungen haben VFL- (Visual Fault Locator) Durchsichtigkeitsgrad
- Farbcodierung:
 - blau – Singlemode PC
 - grün – Singlemode APC (Hinweis betreffend MPO-Schnittstelle: Typ A "centered opposed keys")
 - violett – OM4 PC
 - grau – OM4 PC (Hinweis: Verwendung nur für MPO-Schnittstelle PreCONNECT® OCTO und DUODECIM: Typ B "centered aligned keys")
 - weiß – OM4 APC (Hinweis: Verwendung nur für MPO-Schnittstelle PreCONNECT® SEDECIM: Typ A "off-centered opposed keys")



Module passend für die Verkabelung mit Breakout-Trunks mit I-F nx8 Fasern = 4 Kanal **PreCONNECT® OCTO**



	Passend für Trays mit 1/6 Breitenteilung				Passend für Trays mit 1/4 Breitenteilung			
Modulausprägung	8F LC	16F SN®	8F MDC	4 Ports MPO	24F SN®	16F MDC	32F MDC	6 Ports MPO
Modul auf MTP®	x	x			x		x	
Kupplungsmodul	x	x	x	x	x	x		x
Port Breakout Unit	x	auf Anfrage	auf Anfrage					

Bestelldaten Module

Region	Bestellnummer	Beschreibung	Produkt	Stecksystem vorne	Stecksystem hinten	Größe	Faser Anzahl	Fasertyp
EU	EMVT36BB08SMORLEBS	VersaTray® Modul 8F SM, blaue LC-Kupplungen mit internem Shutter auf MTP® 4+4 OCTO, centered opposed keys Kupplung grün, 1/3 HE, 1/6 Breite, schwarz	Modul	LC	MTP®	1/6	8	SM
EU	EMVT36BB08SMORLEGS	VersaTray® Modul 8F SM, grüne LC-Kupplungen mit internem Shutter auf MTP® 4+4 OCTO, centered opposed keys Kupplung grün, 1/3 HE, 1/6 Breite, schwarz	Modul	LC	MTP®	1/6	8	SM
EU	EMVT36BB08CMAGLEVS	VersaTray® Modul 8F OM4, violette LC-Kupplungen mit internem Shutter auf MTP® 4+4 OCTO, centered aligned keys Kupplung schwarz, 1/3 HE, 1/6 Breite, schwarz	Modul	LC	MTP®	1/6	8	OM4
EU	EAVT36B08LEBS	VersaTray® Kupplungsmodul 8F SM, blaue LC-Kupplungen mit internem Shutter, 1/3 HE, 1/6 Breite, schwarz	Kupplungsmodul	LC	-	1/6	8	SM
EU	EAVT36B08LEGS	VersaTray® Kupplungsmodul 8F SM, grüne LC-Kupplungen mit internem Shutter, 1/3 HE, 1/6 Breite, schwarz	Kupplungsmodul	LC	-	1/6	8	SM

EU	EAVT36B08LEVS	VersaTray® Kupplungsmodul 8F OM4, violette LC-Kupplungen mit internem Shutter, 1/3 HE, 1/6 Breite, schwarz	Kupplungsmodul	LC	-	1/6	8	OM4
EU	EMVT36BB08SPBULEBSO-XXXX	VersaTray® Port Breakout Unit (PBU) 8F SM, blaue LC-Kupplungen mit internem Shutter auf MTP® female 4+4 OCTO Stecker, grün, Kabellänge XXXX mm, 1/3 HE, 1/6 Breite, schwarz	PBU	LC	MTP®	1/6	8	SM
EU	EMVT36BB08SPBULEGSO-XXXX	VersaTray® Port Breakout Unit (PBU) 8F SM, grüne LC-Kupplungen mit internem Shutter auf MTP® OCTO female Stecker, grün, Kabellänge XXXX mm, 1/3 HE, 1/6 Breite, schwarz	PBU	LC	MTP®	1/6	8	SM
EU	EMVT36BB08CPBULEVSO-XXXX	VersaTray® Port Breakout Unit (PBU) 8F OM4, violette LC-Kupplungen mit internem Shutter auf MTP® OCTO female Stecker, schwarz, Kabellänge XXXX mm, 1/3 HE, 1/6 Breite, schwarz	PBU	LC	MTP®	1/6	8	OM4
EU	EMVT36BB16SMORSNBO	VersaTray® Modul 16F SM, blaue SN®-Kupplungen auf 2 x MTP® 4+4 OCTO, centered opposed keys Kupplung grün, 1/3 HE, 1/6 Breite, schwarz	Modul	SN®	MTP®	1/6	16	SM
EU	EMVT36BB16CMAGSNVO	VersaTray® Modul 16F OM4, violette SN®-Kupplungen auf 2 x MTP® 4+4 OCTO, centered aligned keys Kupplung schwarz, 1/3 HE, 1/6 Breite, schwarz	Modul	SN®	MTP®	1/6	16	OM4
EU	EAVT36B16SNB	VersaTray® Kupplungsmodul 16F SM, blaue SN®-Kupplungen, 1/3 HE, 1/6 Breite, schwarz	Kupplungsmodul	SN®	-	1/6	16	SM
EU	EAVT36B16SNV	VersaTray® Kupplungsmodul 16F OM4, violette SN®-Kupplungen, 1/3 HE, 1/6 Breite, schwarz	Kupplungsmodul	SN®	-	1/6	16	OM4
EU	EMVT34BB24SMORSNBO	VersaTray® Modul 24F SM, blaue SN®-Kupplungen auf 3 x MTP® 4+4 OCTO, centered opposed keys Kupplung grün, 1/3 HE, 1/4 Breite, schwarz	Modul	SN®	MTP®	1/4	24	SM
EU	EMVT34BB24CMAGSNVO	VersaTray® Modul 24F OM4, violette SN®-Kupplungen auf 3 x MTP® 4+4 OCTO, centered aligned keys Kupplung schwarz, 1/3 HE, 1/4 Breite, schwarz	Modul	SN®	MTP®	1/4	24	OM4
EU	EAVT34B24SNB	VersaTray® Kupplungsmodul 24F SM, blaue SN®-Kupplungen, 1/3 HE, 1/4 Breite, schwarz	Kupplungsmodul	SN®	-	1/4	24	SM
EU	EAVT34B24SNV	VersaTray® Kupplungsmodul 24F OM4, violette SN®-Kupplungen, 1/3 HE, 1/4 Breite, schwarz	Kupplungsmodul	SN®	-	1/4	24	OM4
EU	EAVT36B8MDB	VersaTray® Kupplungsmodul 8F SM, blaue MDC-Kupplungen, 1/3 HE, 1/6 Breite, schwarz	Kupplungsmodul	MDC	-	1/6	8	SM
EU	EAVT36B8MDV	VersaTray® Kupplungsmodul 8F OM4, violette MDC-Kupplungen, 1/3 HE, 1/6 Breite, schwarz	Kupplungsmodul	MDC	-	1/6	8	OM4
EU	EMVT34BB32SMORMDBO	VersaTray® Modul 32F SM, blaue MDC-Kupplungen auf 4 x MTP® 4+4 OCTO, centered opposed keys Kupplung grün, 1/3 HE, 1/4 Breite, schwarz	Modul	MDC	MTP®	1/4	32	SM

EU	EMVT34BB32CMAGMDVO	VersaTray® Modul 32F OM4, violette MDC-Kupplungen auf 4 x MTP® 4+4 OCTO, centered aligned keys Kupplung grau, 1/3 HE, 1/4 Breite, schwarz	Modul	MDC	MTP®	1/4	32	OM4
EU	EAVT34B16MDB	VersaTray® Kupplungsmodul 16F SM, blaue MDC-Kupplungen, 1/3 HE, 1/4 Breite, schwarz	Kupplungsmodul	MDC	-	1/4	16	SM
EU	EAVT34B16MDV	VersaTray® Kupplungsmodul 16F OM4, violette MDC-Kupplungen, 1/3 HE, 1/4 Breite, schwarz	Kupplungsmodul	MDC	-	1/4	16	OM4
EU	EAVT36B48MOR	VersaTray® Kupplungsmodul 4 Ports SM mit internem Shutter, grüne centered opposed key Typ A MPO-Kupplungen, 1/3 HE, 1/6 Breite, schwarz	Kupplungsmodul	MPO	-	1/6	32	SM
EU	EAVT36B48MOG	VersaTray® Kupplungsmodul 4 Ports OM4 mit internem Shutter, graue centered aligned key Typ B MPO-Kupplungen, 1/3 HE, 1/6 Breite, schwarz	Kupplungsmodul	MPO	-	1/6	32	OM4
EU	EAVT34B72MOR	VersaTray® Kupplungsmodul 6 Ports SM mit internem Shutter, grüne centered opposed key Typ A MPO-Kupplungen, 1/3 HE, 1/4 Breite, schwarz	Kupplungsmodul	MPO	-	1/4	48	SM
EU	EAVT34B72MOG	VersaTray® Kupplungsmodul 6 Ports OM4 mit internem Shutter, graue centered aligned key Typ B MPO-Kupplungen, 1/3 HE, 1/4 Breite, schwarz	Kupplungsmodul	MPO	-	1/4	48	OM4

Module passend für die Verkabelung mit Breakout-Trunks mit I-F nx12 Fasern = 6 Kanal PreCONNECT® DUODECIM



	Passend für Trays mit 1/6 Breitenteilung		Passend für Trays mit 1/4 Breitenteilung		
Modulausprägung	24F MDC	4 Ports MPO	12F LC	24F SN®	6 Ports MPO
Modul auf MTP®	x		x	x	
Kupplungsmodul		x	x	x	x

Bestelldaten Module

Region	Bestellnummer	Beschreibung	Produkt	Stecksystem vorne	Stecksystem hinten	Größe	Faser Anzahl	Fasertyp
EU	EMVT36BB24SMORMDBD	VersaTray® Modul 24F SM, blaue MDC-Kupplungen auf 2 x MTP® 12 DUODECIM, centered opposed keys Kupplung grün, 1/3 HE, 1/6 Breite, schwarz	Modul	MDC	MTP®	1/6	24	SM
EU	EMVT36BB24CMAGMDVD	VersaTray® Modul 24F OM4, violette MDC-Kupplungen auf 2 x MTP® 12 DUODECIM, centered aligned keys Kupplung grau, 1/3 HE, 1/6 Breite, schwarz	Modul	MDC	MTP®	1/6	24	OM4
EU	EAVT36B48MOR	VersaTray® Kupplungsmodul 4 Ports SM mit internem Shutter, grüne centered opposed key Typ A MPO-Kupplungen, 1/3 HE, 1/6 Breite, schwarz	Kupplungsmodul	MPO	-	1/6	48	SM
EU	EAVT36B48MOG	VersaTray® Kupplungsmodul 4 Ports OM4 mit internem Shutter, graue centered aligned key Typ B MPO-Kupplungen, 1/3 HE, 1/6 Breite, schwarz	Kupplungsmodul	MPO	-	1/6	48	OM4
EU	EAVT34B72MOR	VersaTray® Kupplungsmodul 6 Ports SM mit internem Shutter, grüne centered opposed key Typ A MPO-Kupplungen, 1/3 HE, 1/4 Breite, schwarz	Kupplungsmodul	MPO	-	1/4	72	SM
EU	EAVT34B72MOG	VersaTray® Kupplungsmodul 6 Ports OM4 mit internem Shutter, graue centered aligned key Typ B MPO-Kupplungen, 1/3 HE, 1/4 Breite, schwarz	Kupplungsmodul	MPO	-	1/4	72	OM4

EU	EMVT34BB12SMORLTBS	VersaTray® Modul 12F SM, blaue LC-Kupplungen mit internem Shutter auf MTP® 12 DUODECIM, centered opposed keys Kupplung grün, 1/3 HE, 1/4 Breite, schwarz	Modul	LC	MTP®	1/4	12	SM
EU	EMVT34BB12SMORLTGS	VersaTray® Modul 12F SM, grüne LC-Kupplungen mit internem Shutter auf MTP® 12 DUODECIM, centered opposed keys Kupplung grün, 1/3 HE, 1/4 Breite, schwarz	Modul	LC	MTP®	1/4	12	SM
EU	EMVT34BB12CMAGLTVS	VersaTray® Modul 12F OM4, violette LC-Kupplungen mit internem Shutter auf MTP® 12 DUODECIM, centered aligned keys Kupplung schwarz, 1/3 HE, 1/4 Breite, schwarz	Modul	LC	MTP®	1/4	12	OM4
EU	EAVT34B12LTBS	VersaTray® Kupplungsmodul 12F SM, blaue LC-Kupplungen mit internem Shutter, 1/3 HE, 1/4 Breite, schwarz	Kupplungsmodul	LC	-	1/4	12	SM
EU	EAVT34B12LTGS	VersaTray® Kupplungsmodul 12F SM, grüne LC-Kupplungen mit internem Shutter, 1/3 HE, 1/4 Breite, schwarz	Kupplungsmodul	LC	-	1/4	12	SM
EU	EAVT34B12LTVS	VersaTray® Kupplungsmodul 12F OM4, violette LC-Kupplungen mit internem Shutter, 1/3 HE, 1/4 Breite, schwarz	Kupplungsmodul	LC	-	1/4	12	OM4
EU	EMVT34BB24SMORSNBD	VersaTray® Modul 24F SM, blaue SN®-Kupplungen auf 2 x MTP® 12 DUODECIM, centered opposed keys Kupplung grün, 1/3 HE, 1/4 Breite, schwarz	Modul	SN®	MTP®	1/4	24	SM
EU	EMVT34BB24CMAGSNVD	VersaTray® Modul 24F OM4, violette SN®-Kupplungen auf 2 x MTP® 12 DUODECIM, centered aligned keys Kupplung schwarz, 1/3 HE, 1/4 Breite, schwarz	Modul	SN®	MTP®	1/4	24	OM4
EU	EAVT34B24SNB	VersaTray® Kupplungsmodul 24F SM, blaue SN®-Kupplungen, 1/3 HE, 1/4 Breite, schwarz	Kupplungsmodul	SN®	-	1/4	24	SM
EU	EAVT34B24SNV	VersaTray® Kupplungsmodul 24F OM4, violette SN®-Kupplungen, 1/3 HE, 1/4 Breite, schwarz	Kupplungsmodul	SN®	-	1/4	24	OM4

Module passend für die Verkabelung mit Breakout-Trunks mit I-F nx16 Fasern = 8 Kanal PreCONNECT® SEDECIM




	Passend für Trays mit 1/6 Breitenteilung		Passend für Trays mit 1/4 Breitenteilung	
Verfügbare Modultypen	16F SN®	4x MPO	32F MDC	6x MPO
Modul auf MTP®	x		x	
Kupplungsmodul	auf Anfrage	auf Anfrage		auf Anfrage

Region	Bestellnummer	Beschreibung	Produkt	Stecksystem vorne	Stecksystem hinten	Größe	Faser Anzahl	Fasertyp
EU	EMVT36BB16SMORSNBS	VersaTray® Modul 16F SM, blaue SN®-Kupplungen auf MTP® 16 SEDECIM, off-center opposed key Kupplung grün, 1/3 HE, 1/6 Breite, schwarz	Modul	SN®	MTP®	1/6	16	SM
EU	EMVT36BB16CMOGSNVS	VersaTray® Modul 16F OM4, violette SN®-Kupplungen auf MTP® 16 SEDECIM, off-center opposed key Kupplung weiß, 1/3 HE, 1/6 Breite, schwarz	Modul	SN®	MTP®	1/6	16	OM4
EU	auf Anfrage	VersaTray® Kupplungsmodul 16F SM, blaue SN®-Kupplungen, 1/3 HE, 1/6 Breite, schwarz	Kupplungsmodul	SN®	-	1/6	16	SM
EU	auf Anfrage	VersaTray® Kupplungsmodul 16F OM4, violette SN®-Kupplungen, 1/3 HE, 1/6 Breite, schwarz	Kupplungsmodul	SN®	-	1/6	16	OM4

EU	EMVT34BB32SMORMDBS	VersaTray® Modul 32F SM, blaue MDC-Kupplungen auf 2 x MTP® 16 SEDECIM, off-center opposed key Kupplung grün, 1/3 HE, 1/4 Breite, schwarz	Modul	MDC	MTP®	1/4	32	SM
EU	EMVT34BB32CMAGMDVS	VersaTray® Modul 32F OM4, violette MDC-Kupplungen auf 2 x MTP® 16 SEDECIM, off-center opposed key Kupplung weiß, 1/3 HE, 1/4 Breite, schwarz	Modul	MDC	MTP®	1/4	32	OM4
EU	auf Anfrage	VersaTray® Kupplungsmodul 4 Ports SM mit internem Shutter, grüne off-center opposed key Typ A MPO-Kupplungen, 1/3 HE, 1/6 Breite, schwarz	Kupplungsmodul	MPO	-	1/6	64	SM
EU	auf Anfrage	VersaTray® Kupplungsmodul 4 Ports OM4 mit internem Shutter, weiße off-center opposed keys Typ A MPO-Kupplungen, 1/3 HE, 1/6 Breite, schwarz	Kupplungsmodul	MPO	-	1/6	64	OM4
EU	auf Anfrage	VersaTray® Kupplungsmodul 6 Ports SM mit internem Shutter, grüne off-center opposed key Typ A MPO-Kupplungen, 1/3 HE, 1/4 Breite, schwarz	Kupplungsmodul	MPO	-	1/4	96	SM
EU	auf Anfrage	VersaTray® Kupplungsmodul 6 Ports OM4 mit internem Shutter, weiße off-center opposed key Typ A MPO-Kupplungen, 1/3 HE, 1/4 Breite, schwarz	Kupplungsmodul	MPO	-	1/4	96	OM4





Spleißmodule

	Passend für Trays mit 1/4 Breitenteilung
	
Verfügbare Modultypen	12F LC
Spleißmodule	x

Bestelldaten Module

Region	Bestellnummer	Beschreibung	Produkt	Stecksystem vorne	Stecksystem hinten	Größe	Faser Anzahl	Fasertyp
EU	ELVT34B12LTBSF2L01	VersaTray® Spleißmodul 12F SM, blaue LC-Kupplungen mit internem Shutter, LC blau Aderpigtailes SM BI Einzelfaser, 1/3 HE, 1/4 Breite, schwarz	Spleißmodul	LC	Zugentlastung	1/4	12	SM
EU	ELVT34B12LTGSF2L02	VersaTray® Spleißmodul 12F SM, grüne LC-Kupplungen mit internem Shutter, LC grün Aderpigtailes SM BI Einzelfaser, 1/3 HE, 1/4 Breite, schwarz	Spleißmodul	LC	Zugentlastung	1/4	12	SM
EU	ELVT34B12LTVSF2L03	VersaTray® Spleißmodul 12F OM4, violette LC-Kupplungen mit internem Shutter, LC schwarz Aderpigtailes OM4 BI Einzelfaser, 1/3 HE, 1/4 Breite, schwarz	Spleißmodul	LC	Zugentlastung	1/4	12	OM4
EU	ELVT34B12LTBSFTL01	VersaTray® Spleißmodul 12F SM, blaue LC-Kupplungen mit internem Shutter, LC blau Aderpigtailes SM BI ribbon Faser, 1/3 HE, 1/4 Breite, schwarz	Spleißmodul	LC	Zugentlastung	1/4	12	SM
EU	ELVT34B12LTGSFTL02	VersaTray® Spleißmodul 12F SM, grüne LC-Kupplungen mit internem Shutter, LC grün Aderpigtailes SM BI ribbon Faser, 1/3 HE, 1/4 Breite, schwarz	Spleißmodul	LC	Zugentlastung	1/4	12	SM
EU	ELVT34B12LTVSFTL03	VersaTray® Spleißmodul 12F OM4, violette LC-Kupplungen mit internem Shutter, LC schwarze Aderpigtailes OM4 BI ribbon Faser, 1/3 HE, 1/4 Breite, schwarz	Spleißmodul	LC	Zugentlastung	1/4	12	OM4

Weitere Module

	Passend für Trays mit 1/6 Breitenteilung	Passend für Trays mit 1/4 Breitenteilung		
				
Verfügbare Modultypen	Blindmodul	Blindmodul	4F E-2000®	4F SC
Kupplungsmodul			x	x
Blindmodule	x	x		

Bestelldaten Module

Region	Bestellnummer	Beschreibung	Produkt	Stecksystem vorne	Stecksystem hinten	Größe	Faser Anzahl	Fasertyp
EU	EAVT3600B	VersaTray® Blindmodul, 1/3 HE, 1/6 Breite	Blindmodul	-	-	1/6	-	-
EU	EAVT3400B	VersaTray® Blindmodul, 1/3 HE, 1/4 Breite	Blindmodul	-	-	1/4	-	-
EU	EAVT34B04E2G	VersaTray® Kupplungsmodul 4F SM, grüne E-2000®-Kupplungen, 1/3 HE, 1/4 Breite, schwarz	Kupplungsmodul	E-2000®	-	1/4	4	SM
EU	EAVT34B04SDB	VersaTray® Kupplungsmodul 4F SM, blaue SC Duplex Kupplungen, 1/3 HE, 1/4 Breite, schwarz	Kupplungsmodul	SC	-	1/4	4	SM
EU	EAVT34B04SDG	VersaTray® Kupplungsmodul 4F SM, grüne SC Duplex Kupplungen, 1/3 HE, 1/4 Breite, schwarz	Kupplungsmodul	SC	-	1/4	4	SM

Über Rosenberger OSI:

Seit 1991 ist Rosenberger **Optical Solutions & Infrastructure** (Rosenberger OSI) ein anerkannter Experte für glasfaserbasierte Verbindungstechnik, Verkabelungslösungen und Infrastruktur-Services in den Bereichen Rechenzentren, Lokale Netzwerke, Mobilfunknetze und industrielle Anwendungen. Als integrierter Lösungsanbieter verfügen wir über hohe Expertise in der Entwicklung und operative Exzellenz in der Produktion von Systemlösungen für Kommunikationsnetze. Unsere umfassenden Serviceleistungen ermöglichen den sicheren und effizienten Betrieb digitaler Infrastrukturen. Diese Kombination verbunden mit unserer gelebten Kundenorientierung macht uns einzigartig und zu einem starken Partner im globalen Markt.

Rosenberger OSI ist seit 1998 Teil der global operierenden Rosenberger Gruppe, einem weltweit führenden Anbieter von Hochfrequenz-, Hochvolt- und Faseroptik-Verbindungs-lösungen mit Hauptsitz in Deutschland.

Weitere Informationen unter: www.rosenberger.com/osi

Rosenberger

Rosenberger-OSI GmbH & Co. OHG

Optical Solutions & Infrastructure | Endorferstr. 6 | 86167 Augsburg | Telefon: +49 821 24924-0
info-osi@rosenberger.com | www.rosenberger.com/osi

Rosenberger® is a registered trademark of Rosenberger Hochfrequenztechnik GmbH & Co. KG. All rights reserved. © Rosenberger 2024

Aus technischen Gründen müssen wir uns Abweichungen gegenüber den in der Produktinformation abgedruckten Darstellungen vorbehalten. Weitergabe an Dritte nur mit Genehmigung der Rosenberger-OSI GmbH & Co. OHG. Alle Rechte vorbehalten.

Datum Erstellung: 18.03.2024
Datum Erstellung Revision: 13.01.2026
Revision: 008