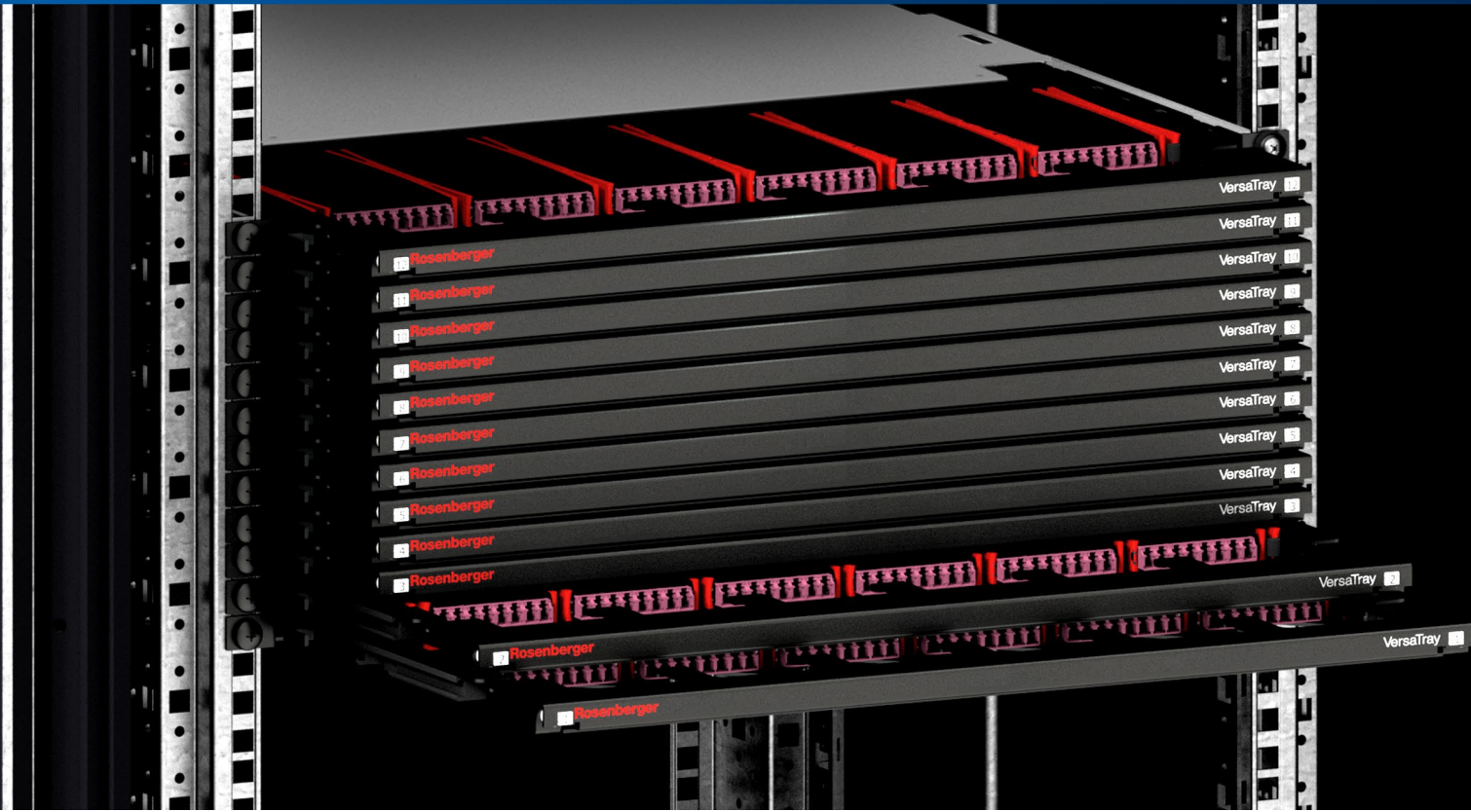


VersaTray - Trägersystem

PRODUKTINFORMATION



Rosenberger OSI bietet mit VersaTray ein höchstmodulares, servicefreundliches 19“-Trägersystem für hochdichte Verkabelungslösungen in Rechenzentren an. Das richtungsweisende Design eröffnet bis dato unbekannte Möglichkeiten der Zugänglichkeit des Rack-Innenraums und der Anwendung des pay-as-you-grow-Prinzips. Basierend auf erweiterbaren Trägerelementen und 1/3 HE-Schubladen kann die Gesamthöhe des Trägersystems individuell an Kundenbedarfe angepasst werden. Mit einer Granularität des Gesamtsystems von 1/3 HE wird auch minimaler Bauraum innerhalb des Racks nutzbar.

Die Schubladen besitzen zwei Auszugspositionen, um die Zugänglichkeit zu den von Ihnen getragenen faseroptischen Modulen zu steigern. Ebenso ist eine vollständige Entnahme der Schubladen möglich, wobei ein neuartiger Entriegelungsmechanismus für eine einfache Entnahme sorgt. Die Breitenunterteilung der Schubladen von 4/4 und 6/6 bietet die Möglichkeit zur Aufnahme von Modulen in zwei unterschiedlichen Größen. Beide Modultypen sind in ihrer Ausprägung als MTP®/MPO Module, Kupplungsmodule oder alternativ als Spleißmodule erhältlich und können mit allen gängigen Kupplungen bestückt werden (LC, SC, MDC, SN®, MTP®, MDC, E-2000®).

Durch das einzigartige Blattfedersystem wird eine werkzeuglose Montage der Module ermöglicht, die sowohl von vorne, hinten, oben oder aber auch schräg erfolgen kann. Auf eine präzise Ausrichtung der Module gegenüber ihren Aufnahmen kann verzichtet werden, wodurch sich die Handhabung deutlich vereinfacht. Die Führung der Patchkabel erfolgt durch höhenneutrale Patchkabelführungen, die sich an der Vorderseite einer jeden Schublade befinden. Neben den angeführten Varianten zur faseroptischen Verbindungstechnik beinhaltet VersaTray auch die Möglichkeit zur elektrischen Signalübertragung. Die hierfür entwickelte 2/3 HE umfassende Schublade besitzt Aufnahmen für RJ45 Keystone-Module sowie für Keystone-Module für die faseroptische Signalübertragung.

Eigenschaften:

- Optimierte Zugänglichkeit des Rack-Innenraums von der Frontseite des Racks durch neuartige Schubladenträgerelemente
- Erweiterbares Gesamtsystem zur Bestückung beliebig vieler Höheneinheiten (HE) in einer Schrittweite von 1/3 HE (pay-as-you-grow)
- Schubladen sind teil- sowie vollausziehbar und können bei Bedarf auch werkzeuglos entnommen werden
- In der Ausführungsform 1/3 HE besitzen die Schubladen eine Breitenunterteilung von 4/4 und 6/6 zur Aufnahme faseroptischer Module
- In der Ausführungsform 2/3 HE besitzen die Schubladen Aufnahmen für RJ45- und faseroptische Keystone-Module
- Das einzigartige Blattfedersystem ermöglicht das Einsetzen und die Entnahme faseroptischer Module von vorne, hinten, oben oder auch schräg zu den Aufnahmen
- Faseroptische Module sind sowohl für 4/4 als auch 6/6 Breitenunterteilungen der Schublade in den Ausprägungen MTP®/MPO Module, Kupplungsmodule und Spleißmodule (Einzel- und Ribbonfasern) erhältlich
- Höhenneutrale Patchkabelführungen als Bestandteil der Schubladen
- Trunkaufnahme ist unabhängig von übrigen Verteilsystem montierbar und lässt sich in Schritten von 1 HE, 2 HE und 4 HE auch nachträglich erweitern
- Portdichte:

	1/3 HE		1 HE Kit	
	Ports	Fasern	Ports	Fasern
LC-Duplex	24	48	72	144
SN®	48	96	144	288
MDC	72	144	216	432
SC-Duplex	8	16	24	48
E-2000®	16	16	48	48
MTP® OCTO	24	192	72	576
MTP® SEDECIM	24	384	72	1152

Anwendungsbereiche:

- Server & Whitespace Räume mit 19“ Gehäusesystemen in Rechenzentren
- Meet-Me-Rooms und Verteilung in Colocation Rechenzentren und Telekom Applikationen mit Spleiß Möglichkeit für Einzel- und Ribbonfasern
- Serverräume mit unterschiedlichsten Packungsdichten, ob flexibel mit niedriger oder hochdichter Verkabelung
- Geeignet für Spine-Leaf Architekturen
- Für alle IT-Anwendungen, wie z.B. Ethernet und Fibre Channel

Ihre Vorteile auf einen Blick:

Servicefreundliche Montage

- Möglichkeit der Ein-Mann-Montage
- Reduzierung der Laufwege durch optimierte Zugänglichkeit des Rack-Innenraums von der Vorderseite des Racks
- Reduzierung der Arbeitsschritte aufgrund der Möglichkeit, Trunks direkt final in der separaten Trunkhalterung zu installieren
- Höchste Modul- und Port-Zugänglichkeit durch mehrere Auszugspositionen und die Entnahmemöglichkeit der Schubladen
- Das einzigartige Blattfedersystem ermöglicht das Einsetzen und die Entnahme faseroptischer Module von vorne, hinten, oben oder auch schräg
- Verwendung von Shuttered LC und MTP® Kupplungen zur sicheren und schnelleren Montage von Patchkabeln
- Reduziertes Kabelvolumen durch passende VersaTray I-F-Aufteiler-Trunks
- Optimiertes Kabelmanagement aufgrund der Möglichkeit, I-F-Aufteiler passender VersaTray Trunks direkt in den Kupplungsmodulen zu fixieren

Maximale Flexibilität und Modularität

- Mit allen gängigen Kupplungen bestückbar und kombinierbar
- Einbezug von Spleißlösungen für Einzel- und Ribbonfasern
- Einbezug von RJ45- sowie faseroptischen Keystone-Modulen
- Faseroptische Module für 4/4 und 6/6 Breitenteilung ermöglichen die Auswahl der Portanzahl pro Modul
- Module sind in den Ausprägungen MTP®/MPO Module, Kupplungsmodule, Spleißmodule oder Blindmodule erhältlich

Baukastensystem (pay-as-you-grow)

- Gesamtsystem kann auf Basis von 1/3-HE Basiselementen aufgebaut werden
- Einzelne Module können ergänzt oder getauscht werden
- Trunkaufnahme kann in 1 HE, 2 HE und 4 HE erweitert werden

Das VersaTray Trägersystem

Es ist ein höchstmodulares, absolut servicefreundliches 19“ Trägersystem für High Density Rechenzentrums-Datenverkabelungen.

Portdichte:

72 LC-Duplex oder MTP® OCTO Ports pro Höheneinheit HE, 24 Ports pro 1/3 HE Trägersystem
 144 SN® Ports pro HE, 48 Ports pro 1/3 HE Trägersystem
 216 MDC Ports pro HE, 72 Ports pro 1/3 HE Trägersystem

VersaTray besteht aus:

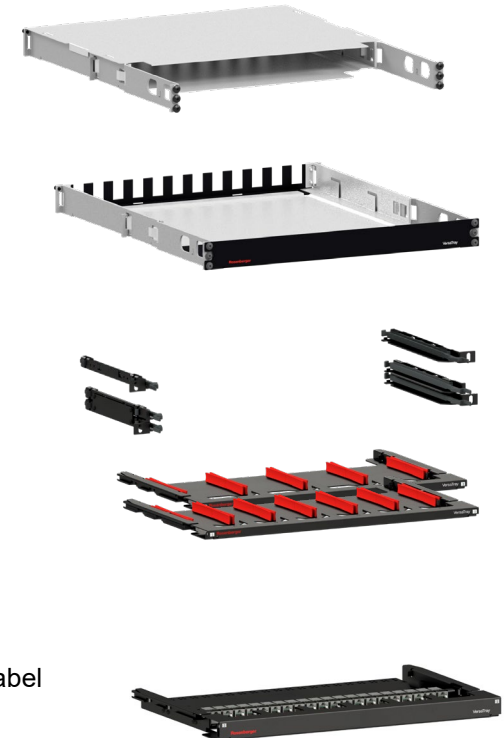
- 19“ 1/3 HE Trägersystem in 4/4 oder 6/6 Breিতেilung
- Rechtes und linkes Trägerelement
- 1 HE Trunk- und Kabelablage
- Individuell montierbare Trunkaufnahme kann in 1 HE, 2 HE und 4 HE erweitert werden
- MTP®/MPO Modul, Kupplungsmodul, Spleißmodul, Blindmodul

1/3 HE Trägersystem

- mit 6/6 Breিতেilung: Zur Aufnahme von 6 MTP®/MPO Modulen mit je 4 LC-Duplex Ports (8 Fasern) oder Kupplungseinschübe mit je 4 LC-Duplex Ports (8 Fasern) oder 4 MTP® Ports
- mit 4/4 Breিতেilung: Zur Aufnahme von 4 MTP®- MTP®/MPO Modulen mit je 6 LC-Duplex Ports (12 Fasern) oder Kupplungseinschübe mit je 6 LC-Duplex Ports (12 Fasern) oder 6 MTP® Ports

1/3 Trägersysteme können werkzeuglos von vorn, oben, hinten und schräg mit Modulen bestückt werden. Sie sind werkzeuglos auf zwei Positionen ausziehbar und zur Wartung auch komplett entnehmbar.

Integrierte höheneinheitenneutrale Patchkabelführung vorn an 1/3 HE Schubläden. Zum Einlegen und Herausnehmen der Patchkabel öffnen durch Aufklappen. Patchkabel durch klappbare Frontblende geschützt.

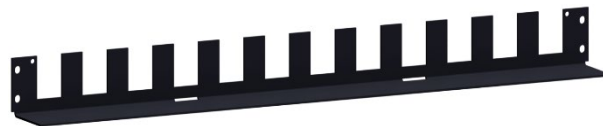


Rückwände, Stahl pulverbeschichtet RAL 9005 schwarz:

Blind-Rückwand
Bestellnummer 170A1501



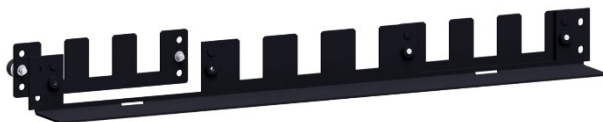
Mit 12 PreCONNECT® Vierkantschnittstellen
Bestellnummer 170A1502



Z-Blech mit 2 PreCONNECT®
 Vierkantschnittstellen links, Kabelabführung nach
 innen. Universelle Abfangung von Kabeln mittels
 Kabelbindern **Bestellnummer**



Modular-Rückwand 2x3
 Rechts und links eine werkzeuglos montierbare
 Platte á 3 PreCONNECT® Vierkantschnittstellen.
 3 feste PreCONNECT® Vierkantschnittstellen In der
 Mitte.
Bestellnummer 170A1520



Modular-Rückwand 4x1
 4 werkzeuglos montierbare Platte á 1
 PreCONNECT® Vierkantschnittstelle.
Bestellnummer 170A1521



Z-Blech mit 4 PreCONNECT® Vierkantschnittstellen
 Kabelabführung nach innen
Bestellnummer 170A1512



Z-Blech mit 4 PreCONNECT®
 Vierkantschnittstellen
 Kabelabführung nach außen
Bestellnummer 170A1516



Zur universellen Abfangung von Kabeln mittels
 Kabelbindern
Bestellnummer 170A1507



Z-Blech mit 2 PreCONNECT®
 Vierkantschnittstellen rechts, Kabelabführung
 nach innen. Universelle Abfangung von Kabeln
 mittels Kabelbindern links.
Bestellnummer 170A1517



Rückwände, Stahl pulverbeschichtet RAL 9005 schwarz:

Mit 8 Bohrungen Durchmesser 29mm
passend für PG21 Kabelverschraubungen

Bestellnummer 170A1504



Z-Blech mit 2 PreCONNECT®
Vierkantschnittstellen links, Kabelabführung nach
außen. Universelle Abfangung von Kabeln mittels
Kabelbindern rechts.

Bestellnummer 170A1518



Z-Blech mit 2 PreCONNECT® Vierkantschnittstellen
rechts, Kabelabführung nach außen. Universelle
Abfangung von Kabeln mittels Kabelbindern links.

Bestellnummer 170A1519



1/3 HE 19“ Trägersystem

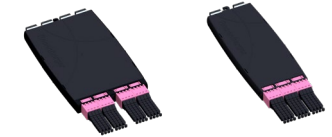
Material und Farbe:

- Trays & Halterung am Rack: Stahl, KTL-beschichtet schwarz
- Module, Kupplungsmodul und Spleiß Module: Kunststoff schwarz
- Trunkhalterung: Stahl, KTL-beschichtet schwarz



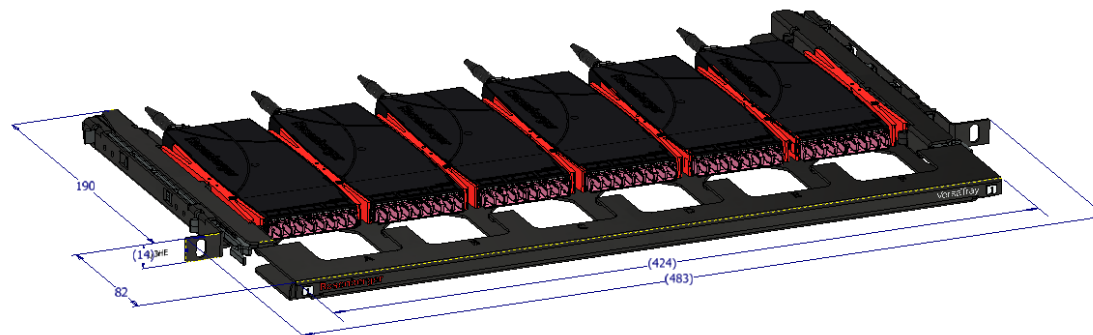
Gewicht:

Eines der leichtesten Trägersysteme seiner Art und durch die offenen Schraubenlöcher in seinen rechten und linken Trägerelementen einfache Ein-Mann-Montage möglich. 3 x 1/3 HE Schubladen und Trunkmanagement, ohne Module 4,2 kg



- 1/3 Trays für 1/4 Module oder Kupplungsmodul: 1200gr
- 1/3 Trays für 1/6 Module oder Kupplungsmodul: 1250gr
- 1 HE Kit (2/3 HE + 1/3 HE) Seitenhalterung für Trays am Rack: 4200gr
- 1 HE Trunk und Kabelablage mit integrierter Kabelführung: 1650gr

Maße:



Bestelldaten:

Trägersysteme & Trunk- und Kabelablage:

1/3 HE Trägersystem
(leer, inklusiv der separaten L-förmigen Trägerelemente)



1 HE Kit (2/3 HE + 1/3 HE) Trägersystem
(leer, inklusiv der separaten L-förmigen Trägerelemente)

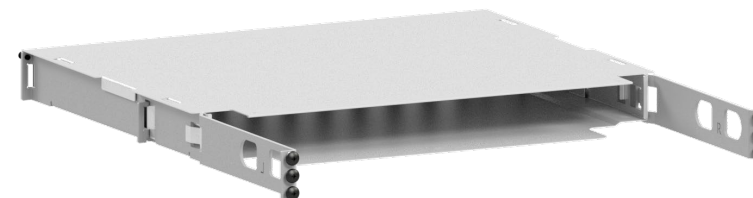


Lieferstatus 2/3 HE verbunden + 1/3 HE

1 HE Trunk und Kabelablage zum Einbau unter dem VersaTray System



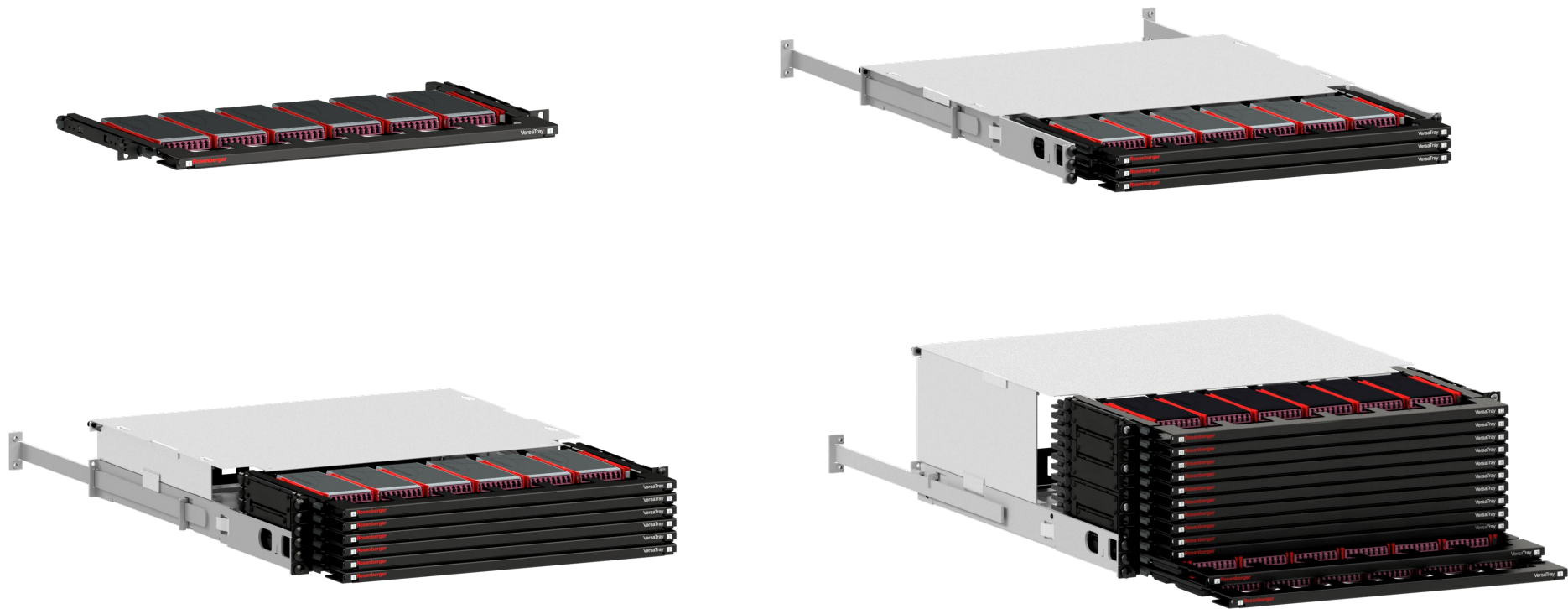
1 HE Trunk und Kabelablage zum Einbau hinter dem VersaTray System



Region	Bestellnummer	Beschreibung
EU	ETSVTU3C6B	VersaTray Tray System 1/3 HE für Module mit 6/6 Breitenteilung, schwarz, leer
EU	ETSVT1UC6B	VersaTray Tray System 1 HE Kit für 3 x 1/3 Schubladen mit 6/6 Breitenteilung, schwarz, leer
EU	ETSVTU3C4B	VersaTray Tray System 1/3 HE für Module mit 4/4 Breitenteilung, schwarz, leer
EU	ETSVT1UC4B	VersaTray Tray System 1 HE Kit für 3 x 1/3 Schubladen mit 4/4 Breitenteilung, schwarz, leer
EU	EYVTTCH1UDBO8	VersaTray Kabelablage & Rückwand 1 HE für die Aufnahme von 12 Trunks hinter den Schubladen, schwarz
EU	EYVTTCH1UDBO08	VersaTray Kabelablage & Rückwand 1 HE für die Aufnahme von 12 Trunks unter den Schubladen, schwarz
EU	EYVT2UTEXM	VersaTray 2 HE Trunk Halterungserweiterung, schwarz
EU	EYVT4UTEXM	VersaTray 4 HE Trunk Halterungserweiterung, schwarz
EU	EYVTNUTCM	VersaTray Deckel für Trunkhalterung
EU	EYVTBPH	VersaTray Rahmenverlängerung 1 HE

Das Baukastensystem:

VersaTray kann in Schritten von 1/3 HE bis 4 HE oder weiter aufgebaut werden.
Ab 4 HE wird eine weitere Trunkhalterung benötigt.



Module:

Montage auf Trays:

- Einfache und schnelle Montage mittels Federsystem, ohne genaues Ausrichten und ohne fixiertes Schienensystem.
- Die Montage von Modulen und Kupplungsmodulen kann von vorne, hinten, oben und seitlich vorgenommen werden.

System Optionen:

- Modul MTP® auf LC, SN® oder MDC
- Kupplungsmodul: Einheit mit Kupplungen zur direkten Verbindung von Trunks
- Spleißmodul: Option zum Spleißen mit Einzelfaser oder Ribbonfaser

Maße:

- Breite: 1/6 und 1/4 Breitenteilung
- Höhe: 1/3 HE
- Tiefe: 140 mm

Polarität bei Module MTP® auf LC, MDC, SN®

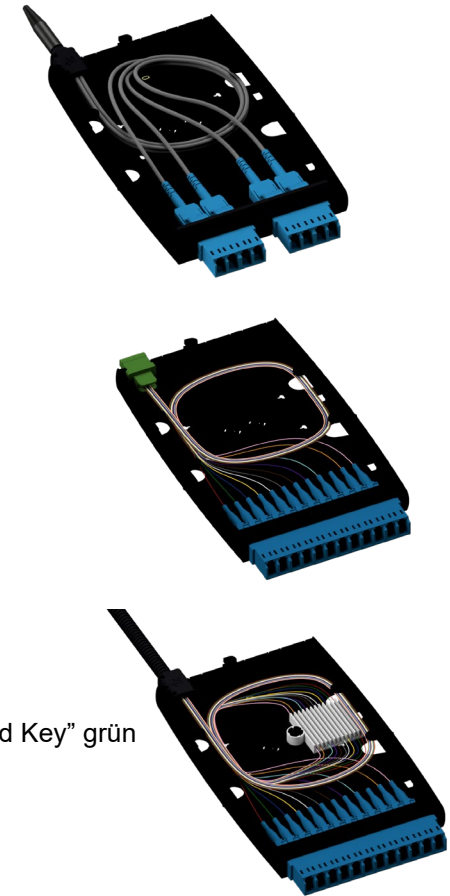
- Rx auf Tx
- MTP® ohne Pins auf der Rückseite: OM4 MTP® Kupplung Typ B "aligned Key" grau, Singlemode MTP® Kupplung Typ A, "opposed Key" grün

Faseroptionen:

- von 8F und 12F in Singlemode und OM4

Kupplungseigenschaften

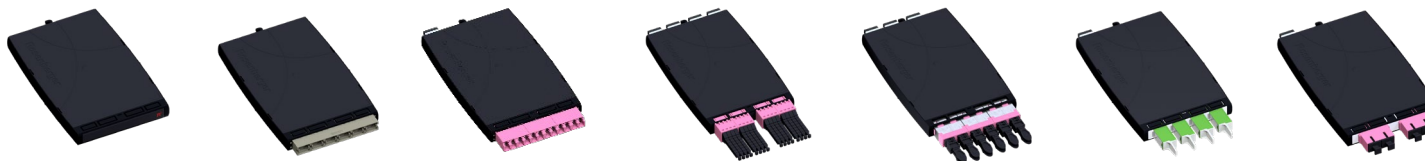
- Shuttered MTP®-Kupplungen mit integrierter Staubschutzverschließung zur Ein-Hand-Montage
- Shuttered LC-Kupplungen mit einzelnen integrierten Staubschutzverschließungen zur Ein-Hand-Montage und zur Sicherheit der Installateure bei Einzelfasersteckung.
- MTP® und LC-Kupplungen haben VFL (Visual Fault Locator) Durchsichtigkeitsgrad
- Singlemode blau, Singlemode APC grün und OM4 violett



Übersicht Module:

MTP®/MPO Modul, Kupplungsmodul, Spleißmodul, Blindmodul

1/4 Breitenteilung:



Verfügbare Modultypen	Blindmodul	6x MTP®	12F LC	32 F MDC	24 F SN®	4F E-2000®	4F SC
Modul auf MTP®		x	x	x	x		
Kupplungsmodul		x	x	x	x	x	x
Spleißmodul		x	x				

1/6 Breitenteilung:



Verfügbare Modultypen	Blindmodul	8F LC	16F SN®	24F MDC	4x MTP®
Modul auf MTP®		x	x	x	
Kupplungsmodul		x	x	x	x
Spleißmodul					

Bestelldaten Module:

Region	Bestellnummer	Beschreibung	Produkt	Stecksystem vorne	Stecksystem hinten	Größe	Faser Anzahl	Fasertyp
EU	EMVT34BB12SMORLTBS	VersaTray Modul 12F SM, blaue LC-Kupplungen mit internem Shutter auf MTP® opposed key Kupplung grün, 1/3 HE, 1/4 Breite, schwarz	Modul	LC	MTP®	1/4	12	SM
EU	EMVT34BB12SMORLTGS	VersaTray Modul 12F SM, grüne LC-Kupplungen mit internem Shutter auf MTP® opposed key Kupplung grün, 1/3 HE, 1/4 Breite, schwarz	Modul	LC	MTP®	1/4	12	SM
EU	EMVT34BB12CMAGLTAS	VersaTray Modul 12F OM4, aqua LC-Kupplungen mit internem Shutter auf MTP® aligned key Kupplung grau, 1/3 HE, 1/4 Breite, schwarz	Modul	LC	MTP®	1/4	12	OM4
EU	EMVT34BB12CMAGLTVS	VersaTray Modul 12F OM4, violette LC-Kupplungen mit internem Shutter auf MTP® aligned key Kupplung grau, 1/3 HE, 1/4 Breite, schwarz	Modul	LC	MTP®	1/4	12	OM4
EU	EMVT36BB08SMORLEBS	VersaTray Modul 8F SM, blaue LC-Kupplungen mit internem Shutter auf MTP® opposed key Kupplung grün, 1/3 HE, 1/6 Breite, schwarz	Modul	LC	MTP®	1/6	8	SM
EU	EMVT36BB08SMORLEGS	VersaTray Modul 8F SM, grünen LC-Kupplungen mit internem Shutter auf MTP® opposed key Kupplung grün, 1/3 HE, 1/6 Breite, schwarz	Modul	LC	MTP®	1/6	8	SM
EU	EMVT36BB08CMAGLEAS	VersaTray Modul 8F OM4, aqua LC-Kupplungen mit internem Shutter auf MTP® aligned key Kupplung grün, 1/3 HE, 1/6 Breite, schwarz	Modul	LC	MTP®	1/6	8	OM4
EU	EMVT36BB08CMAGLEVS	VersaTray Modul 8F OM4, violette LC-Kupplungen mit internem Shutter auf MTP® aligned key Kupplung grau, 1/3 HE, 1/6 Breite, schwarz	Modul	LC	MTP®	1/6	8	OM4
EU	EMVT34BB24SMORSNB	VersaTray Modul 24F SM, blaue SN®-Kupplungen auf MTP® opposed key Kupplung grün, 1/3 HE, 1/4 Breite, schwarz	Modul	SN®	MTP®	1/4	24	SM
EU	EMVT34BB24SMORSNG	VersaTray Modul 24F SM, grüne SN®-Kupplungen auf MTP® opposed key Kupplung grün, 1/3 HE, 1/4 Breite, schwarz	Modul	SN®	MTP®	1/4	24	SM
EU	EMVT34BB24CMAGSNA	VersaTray Modul 24F OM4, aqua SN®-Kupplungen auf MTP® aligned key Kupplung grau, 1/3 HE, 1/4 Breite, schwarz	Modul	SN®	MTP®	1/4	24	OM4
EU	EMVT34BB24CMAGSNV	VersaTray Modul 24F OM4, violette SN®-Kupplungen auf MTP® aligned key Kupplung grau, 1/3 HE, 1/4 Breite, schwarz	Modul	SN®	MTP®	1/4	24	OM4
EU	EMVT36BB16SMORSNB	VersaTray Modul 16F SM, blaue SN®-Kupplungen auf MTP® opposed key Kupplung grün, 1/3 HE, 1/6 Breite, schwarz	Modul	SN®	MTP®	1/6	16	SM
EU	EMVT36BB16SMORSNG	VersaTray Modul 16F SM, grüne SN®-Kupplungen auf MTP® opposed key Kupplung grün, 1/3 HE, 1/6 Breite, schwarz	Modul	SN®	MTP®	1/6	16	SM
EU	EMVT36BB16CMAGSNA	VersaTray Modul 16F OM4, aqua SN®-Kupplungen auf MTP® aligned key Kupplung grau, 1/3 HE, 1/6 Breite, schwarz	Modul	SN®	MTP®	1/6	16	OM4
EU	EMVT36BB16CMAGSNV	VersaTray Modul 16F OM4, violette SN®-Kupplungen auf MTP® aligned key Kupplung grau, 1/3 HE, 1/6 Breite, schwarz	Modul	SN®	MTP®	1/6	16	OM4

Region	Bestellnummer	Beschreibung	Produkt	Steck-system vorne	Steck-system hinten	Größe	Faser Anzahl	Faser-typ
EU	EMVT34BB32SMORMDB	VersaTray Modul 32F SM, blaue MDC-Kupplungen auf MTP® opposed key Kupplung grün, 1/3 HE, 1/4 Breite, schwarz	Modul	MDC	MTP®	1/4	32	SM
EU	EMVT34BB32SMORMDG	VersaTray Modul 32F SM, grüne MDC-Kupplungen auf MTP® opposed key Kupplung grün, 1/3 HE, 1/4 Breite, schwarz	Modul	MDC	MTP®	1/4	32	SM
EU	EMVT34BB32CMAGMDA	VersaTray Modul 32F OM4, aqua MDC-Kupplungen auf MTP® alligned key Kupplung grau, 1/3 HE, 1/4 Breite, schwarz	Modul	MDC	MTP®	1/4	32	OM4
EU	EMVT34BB32CMAGMDV	VersaTray Modul 32F OM4, violette MDC-Kupplungen auf MTP® alligned key Kupplung grau, 1/3 HE, 1/4 Breite, schwarz	Modul	MDC	MTP®	1/4	32	OM4
EU	EMVT36BB24SMORMDB	VersaTray Modul 24F SM, blaue MDC-Kupplungen auf MTP® opposed key Kupplung grün, 1/3 HE, 1/6 Breite, schwarz	Modul	MDC	MTP®	1/6	24	SM
EU	EMVT36BB24SMORMDG	VersaTray Modul 24F SM, grüne MDC-Kupplungen auf MTP® opposed key Kupplung grün, 1/3 HE, 1/6 Breite, schwarz	Modul	MDC	MTP®	1/6	24	SM
EU	EMVT36BB24CMAGMDA	VersaTray Modul 24F OM4, aqua MDC-Kupplungen auf MTP® alligned key Kupplung grau, 1/3 HE, 1/6 Breite, schwarz	Modul	MDC	MTP®	1/6	24	OM4
EU	EMVT36BB24CMAGMDV	VersaTray Modul 24F OM4, violette MDC-Kupplungen auf MTP® alligned key Kupplung grau, 1/3 HE, 1/6 Breite, schwarz	Modul	MDC	MTP®	1/6	24	OM4

Region	Bestellnummer	Beschreibung	Produkt	Stecksystem vorne	Stecksystem hinten	Größe	Faser Anzahl	Fasertyp
EU	EAVT34B12LTBS	VersaTray Kupplungsmodul 12F SM, blaue LC-Kupplungen mit internem Shutter, 1/3 HE, 1/4 Breite, schwarz	Kupplungsmodul	LC	-	1/4	12	SM
EU	EAVT34B12LTGS	VersaTray Kupplungsmodul 12F SM, grüne LC-Kupplungen mit internem Shutter, 1/3 HE, 1/4 Breite, schwarz	Kupplungsmodul	LC	-	1/4	12	SM
EU	EAVT34B12LTAS	VersaTray Kupplungsmodul 12F OM4, aqua LC-Kupplungen mit internem Shutter, 1/3 HE, 1/4 Breite, schwarz	Kupplungsmodul	LC	-	1/4	12	OM4
EU	EAVT34B12LTVS	VersaTray Kupplungsmodul 12F OM4, violette LC-Kupplungen mit internem Shutter, 1/3 HE, 1/4 Breite, schwarz	Kupplungsmodul	LC	-	1/4	12	OM4
EU	EAVT36B08LEBS	VersaTray Kupplungsmodul 08F SM, blaue LC-Kupplungen mit internem Shutter, 1/3 HE, 1/6 Breite, schwarz	Kupplungsmodul	LC	-	1/6	8	SM
EU	EAVT36B08LEGS	VersaTray Kupplungsmodul 08F SM, grüne LC-Kupplungen mit internem Shutter, 1/3 HE, 1/6 Breite, schwarz	Kupplungsmodul	LC	-	1/6	8	SM
EU	EAVT36B08LEAS	VersaTray Kupplungsmodul 08F OM4, aqua LC-Kupplungen mit internem Shutter, 1/3 HE, 1/6 Breite, schwarz	Kupplungsmodul	LC	-	1/6	8	OM4
EU	EAVT36B08LEVS	VersaTray Kupplungsmodul 08F OM4, violette LC-Kupplungen mit internem Shutter, 1/3 HE, 1/6 Breite, schwarz	Kupplungsmodul	LC	-	1/6	8	OM4
EU	EAVT34B72MOR	VersaTray Kupplungsmodul 72F SM, grüne MTP®-Kupplungen, 1/3 HE, 1/4 Breite, schwarz	Kupplungsmodul	MTP®	-	1/4	72	SM
EU	EAVT34B72MOG	VersaTray Kupplungsmodul 72F OM4, graue MTP®-Kupplungen, 1/3 HE, 1/4 Breite, schwarz	Kupplungsmodul	MTP®	-	1/4	72	OM4
EU	EAVT34B72MOV	VersaTray Kupplungsmodul 72F OM4, violette MTP®-Kupplungen, 1/3 HE, 1/4 Breite, schwarz	Kupplungsmodul	MTP®	-	1/4	72	SM
EU	EAVT36B48MOR	VersaTray Kupplungsmodul 48F SM, grüne MTP®-Kupplungen, 1/3 HE, 1/6 Breite, schwarz	Kupplungsmodul	MTP®	-	1/6	48	OM4
EU	EAVT36B48MOG	VersaTray Kupplungsmodul 48F OM4, graue MTP®-Kupplungen, 1/3 HE, 1/6 Breite, schwarz	Kupplungsmodul	MTP®	-	1/6	48	SM
EU	EAVT36B48MOV	VersaTray Kupplungsmodul 48F OM4, violette MTP®-Kupplungen, 1/3 HE, 1/6 Breite, schwarz	Kupplungsmodul	MTP®	-	1/6	48	OM4

Region	Bestellnummer	Beschreibung	Produkt	Stecksystem vorne	Stecksystem hinten	Größe	Faser Anzahl	Fasertyp
EU	EAVT34B04SDB	VersaTray Kupplungsmodul 4F SM, blaue SC Duplex Kupplungen, 1/3 HE, 1/4 Breite, schwarz	Kupplungsmodul	SC	-	1/4	4	SM
EU	EAVT34B04SDG	VersaTray Kupplungsmodul 4F SM, grüne SC Duplex Kupplungen, 1/3 HE, 1/4 Breite, schwarz	Kupplungsmodul	SC	-	1/4	4	SM
EU	EAVT34B24SNB	VersaTray Kupplungsmodul 24F SM, blaue SN®-Kupplungen, 1/3 HE, 1/4 Breite, schwarz	Kupplungsmodul	SN®	-	1/4	24	SM
EU	EAVT34B24SNG	VersaTray Kupplungsmodul 24F SM, grüne SN®-Kupplungen, 1/3 HE, 1/4 Breite, schwarz	Kupplungsmodul	SN®	-	1/4	24	SM
EU	EAVT34B24SNA	VersaTray Kupplungsmodul 24F OM4, aqua SN®-Kupplungen, 1/3 HE, 1/4 Breite, schwarz	Kupplungsmodul	SN®	-	1/4	24	OM4
EU	EAVT34B24SNV	VersaTray Kupplungsmodul 24F OM4, violette SN®-Kupplungen, 1/3 HE, 1/4 Breite, schwarz	Kupplungsmodul	SN®	-	1/4	24	OM4
EU	EAVT36B16SNB	VersaTray Kupplungsmodul 16F SM, blaue SN®-Kupplungen, 1/3 HE, 1/6 Breite, schwarz	Kupplungsmodul	SN®	-	1/6	16	SM
EU	EAVT36B16SNG	VersaTray Kupplungsmodul 16F SM, grüne SN®-Kupplungen, 1/3 HE, 1/6 Breite, schwarz	Kupplungsmodul	SN®	-	1/6	16	SM
EU	EAVT36B16SNA	VersaTray Kupplungsmodul 16F OM4, aqua SN®-Kupplungen, 1/3 HE, 1/6 Breite, schwarz	Kupplungsmodul	SN®	-	1/6	16	OM4
EU	EAVT36B16SNV	VersaTray Kupplungsmodul 16F OM4, violette SN®-Kupplungen, 1/3 HE, 1/6 Breite, schwarz	Kupplungsmodul	SN®	-	1/6	16	OM4
EU	EAVT34B32MDB	VersaTray Kupplungsmodul 32F SM, blaue MDC-Kupplungen, 1/3 HE, 1/4 Breite, schwarz	Kupplungsmodul	MDC	-	1/4	32	SM
EU	EAVT34B32MDG	VersaTray Kupplungsmodul 32F SM, grüne MDC-Kupplungen, 1/3 HE, 1/4 Breite, schwarz	Kupplungsmodul	MDC	-	1/4	32	SM
EU	EAVT34B32MDA	VersaTray Kupplungsmodul 32F OM4, aqua MDC-Kupplungen, 1/3 HE, 1/4 Breite, schwarz	Kupplungsmodul	MDC	-	1/4	32	OM4
EU	EAVT34B32MDV	VersaTray Kupplungsmodul 32F OM4, violette MDC-Kupplungen, 1/3 HE, 1/4 Breite, schwarz	Kupplungsmodul	MDC	-	1/4	32	OM4
EU	EAVT36B24MDB	VersaTray Kupplungsmodul 24F SM, blaue MDC-Kupplungen, 1/3 HE, 1/6 Breite, schwarz	Kupplungsmodul	MDC	-	1/6	24	SM
EU	EAVT36B24MDG	VersaTray Kupplungsmodul 24F SM, grüne MDC-Kupplungen, 1/3 HE, 1/6 Breite, schwarz	Kupplungsmodul	MDC	-	1/6	24	SM
EU	EAVT36B24MDA	VersaTray Kupplungsmodul 24F OM4, aqua MDC-Kupplungen, 1/3 HE, 1/6 Breite, schwarz	Kupplungsmodul	MDC	-	1/6	24	OM4
EU	EAVT36B24MDV	VersaTray Kupplungsmodul 24F OM4, violette MDC-Kupplungen, 1/3 HE, 1/6 Breite, schwarz	Kupplungsmodul	MDC	-	1/6	24	OM4
EU	EAVT34B03E2G	VersaTray Kupplungsmodul 4F SM, grüne E-2000®-Kupplungen, 1/3 HE, 1/4 Breite, schwarz	Kupplungsmodul	E-2000®	-	1/4	4	SM

Über Rosenberger OSI:

Seit 1991 ist Rosenberger **Optical Solutions & Infrastructure** (Rosenberger OSI) ein anerkannter Experte für glasfaserbasierte Verbindungstechnik, Verkabelungslösungen und Infrastruktur-Services in den Bereichen Rechenzentren, Lokale Netzwerke, Mobilfunknetze und industrielle Anwendungen. Als integrierter Lösungsanbieter verfügen wir über hohe Expertise in der Entwicklung und operative Exzellenz in der Produktion von Systemlösungen für Kommunikationsnetze. Unsere umfassenden Serviceleistungen ermöglichen den sicheren und effizienten Betrieb digitaler Infrastrukturen. Diese Kombination verbunden mit unserer gelebten Kundenorientierung macht uns einzigartig und zu einem starken Partner im globalen Markt.

Rosenberger OSI ist seit 1998 Teil der global operierenden Rosenberger Gruppe, einem weltweit führenden Anbieter von Hochfrequenz-, Hochvolt- und Faseroptik-Verbindungs-lösungen mit Hauptsitz in Deutschland.

Weitere Informationen unter: www.rosenberger.com/osi

Rosenberger

Rosenberger-OSI GmbH & Co. OHG

Optical Solutions & Infrastructure | Endorferstr. 6 | 86167 Augsburg | Telefon: +49 821 24924-0
info-osi@rosenberger.com | www.rosenberger.com/osi

Rosenberger® is a registered trademark of Rosenberger Hochfrequenztechnik GmbH & Co. KG. All rights reserved. © Rosenberger 2024

Aus technischen Gründen müssen wir uns Abweichungen gegenüber den in der Produktinformation abgedruckten Darstellungen vorbehalten. Weitergabe an Dritte nur mit Genehmigung der Rosenberger-OSI GmbH & Co. OHG. Alle Rechte vorbehalten.

Datum Erstellung: 18.03.2024
Datum Erstellung Revision: 11.04.2024
Revision: 002